

ANNEXE

Manuel de consignes et d'aides aux codages

Reprise des Bulletins Individuels (RBI)

1 INDEX

Thèmes	Fiche n°x ou manuel
A	
Accueil des personnes âgées	Manuel
Accueil des personnes handicapées	Manuel
Aéroports	Manuel
Affréteur	9
Agent d'exploitation de distributeurs automatiques	21
Agent de décontamination	21
Agent de laboratoire (nucléaire)	21
Agent de production (nucléaire)	21
Agent de radioprotection	21
Agent de traitement des déchets solides et / ou liquides (nucléaire)	21
Agent structures composites, ajusteur composites	27
Agent technique automaticien	27
Agents CGSS	20
Agents d'entretien	Manuel
Agents de France télécom	19
Agents de La Poste	19
Agents de service	Manuel
Agents EDF	19
Agents SNCF	19
Agents techniques	Manuel
Aide maitresse	20
Aides familiaux	Manuel
Ajusteur-monteur aéronautique	27
Ambassades (personnels des)	17
Animateurs	Manuel
Appréteur	9
Apprentis	Manuel
Approvisionneur de distributeurs automatiques	21
ASEM	Manuel
Assembleur au plan	27
Assistant manager (restauration rapide)	17
Assistante maternelle	6
Associations (employés d')	8
ATSEM	Manuel
Attacheur de canne à sucre	20
Auxiliaire de puériculture	6
B	
Bazardier	20
C	
Cabinet médical	1
Câbleur en aéronautique	27
Callcenter (employés des)	Manuel
Catéchèses	Manuel
Chargés d'affaires	Manuel
Chargés d'études	Manuel
Chargés de mission	Manuel
Chaudronnier-tôlier, chaudronnier aéronautique	27
Chef de service marketing	9
Chefs de ...	Manuel
Chercheur d'or	20
Cliniques (employés des)	2
Collaborateur d'avocat	14
Communautés urbaines	15
Conducteur d'appareil de fabrication (nucléaire)	21
Conducteur d'exploitation (nucléaire)	21

Conducteur de tableau (nucléaire)	21
Congé parental	17
Consultants	11
Contrat CIA	20
Contrat Emploi Solidarité (CES)	Manuel
Contrôleur de fabrication	27
Contrôleur de structure des matériaux	27
Coupeur de canne à sucre	20
Couturier dans l'industrie automobile	21
Crédit manager	9
D	
Décontamineur	21
Dessinateur en construction hydraulique et pneumaticien	27
Dessinateur-projeteur en construction aéronautique	27
Directeur de maison de retraite	Manuel
Directeur général, de société, de filiale, de succursale, état major	9
Dispatcheur	9
Doubles adresses	Manuel
E	
Education nationale	Manuel
Electricien en aéronautique	27
Electromécanicien d'aéronautique	27
Emplois jeunes	Manuel
Employé back office	9
Employés d'une grande entreprise industrielle	Manuel
Employés des établissements d'enseignement	26
Entraîneur de chevaux	21
Etablissements extra-territoriaux	Manuel
Etablissements municipaux (employés des)	5
Etinceleur	27
Etudiants	Manuel
F	
Femmes de ménage	Manuel
Fonctionnaires européens	9
Fonctionnaires	Manuel
G	
Garde d'enfants	6
Gendarmeries	10
Gouacheur	20
Grades de la SNCF	18
Gratteur	27
Guides de musées privés	4
H	
Hésitations entre plusieurs échos établissements	Manuel
Homme de cour	20
Hôpitaux publics/privés (employés des)	12
Hydraulicien	27
I	
Instrumentiste de bord-radio	27
Intégrateur	9
Intérimaires	Manuel
J	
Jobbeur	20
L	
La Poste	Manuel
Libellés ambigus	4, 17, 21
Liste d'établissements courants	7
Liste d'établissements rencontrés à la Réunion	25
Liste d'établissements rencontrés en Guadeloupe	22
Liste d'établissements rencontrés en Guyane	24
Liste d'établissements rencontrés en Martinique	23

M	
Maintenicien	27
Manager (restauration rapide)	17
Maquettiste d'aéronautique	27
Maquettistes	Manuel
Marchandiseur	9
Mécanicien avion (cellule, monteur, électricité)	27
Mécanicien commandes de vol	27
Mécanicien d'escale	27
Mécanicien de cellule	27
Mécanicien de piste aéronautique	27
Mécanicien de piste	27
Mécanicien équipement électronique	27
Mécanicien instruments de bord	27
Mécanicien motoriste aéronautique	27
Mécanicien révision mécanique	27
Médecins	9
Merchandiser	9
Merchandising	9
Métiers de l'aéronautique	27
Métiers du nucléaire	21
Métiers du ski	16
Metteur au point aéronautique	27
Metteur au point révision instruments de bord, radio, électricité, électronique	27
Militaires	Manuel
Militaires	Manuel
Ministère de l'Intérieur	Manuel
Ministère de la Défense	Manuel
Ministère de la Justice	Manuel
Ministère des finances	Manuel
Monitrice de la croix rouge	Manuel
Mouleur en stratifiés	27
Mutuelles (employés des)	4
N	
Nettoyeurs	Manuel
Nourrice	6
O	
Objecteurs de conscience	Manuel
Opérateur (nucléaire)	21
Opérateur-régleur sur machine-outils	27
Opérateurs PAO	Manuel
Organisations internationales (personnels des)	17
Orpailleur	20
Outil de codage NAF	Manuel
Ouvrier dans l'industrie du tabac	21
Ouvrier de fabrication de matières nucléaires	21
Ouvriers indépendants	20
P	
Pacotilleur	20
Pantographeur	27
Personnels des services municipaux	5
Personnes travaillant à l'étranger et résidant en métropole	Manuel
Pharmaciens	9
Piroguier	20
Pistoletier	27
Planeur	27
Planteur de canne à sucre	20
Plieur	27
Pneumaticien	27
Pompiste	14
Prestataires de service	Manuel

Prêt de personnel	1
Professeurs des écoles	4
Professeurs	Manuel
Profession actuelle et antérieure renseignée	Manuel
Professions antérieures (INAC=8	17
Professions libérales	14
Professions médicales	9
Professions multiples	Manuel
Professions spécifiques aux département d'outre-mer	20
Protection Civile	Manuel
Q	
Qualiticien	27
R	
Rédacteur de notices techniques	27
Redresseur	27
Reformulation de raisons sociales	Manuel
Reformulation des libellés	Manuel
Responsable back office	9
Responsables de ...	Manuel
Risk manager	9
Rondier	21
S	
Saisonniers	Manuel
Saler	9
Schéma de recherche MCA-RP	Manuel
SCM (Sociétés Civiles de Moyens)	1
Sculpteur de pirogue	20
Sécurité Sociale	Manuel
Seller	9
SERNAM	15
Shipchandler	9
Sociétés Civiles Professionnelles (SCP)	14
Sociétés d'entretien des espaces verts (personnels des)	13
Sociétés de fait	14
Sociétés de gardiennage et de sécurité (personnels des)	13
Stagiaires	Manuel
Stations service	14
Stratifieur	27
Surveillant d'exploitation	21
Surveillant de tableau	21
Swaper	9
T	
Table de correspondance NAP-NAF et NAF-NAP	3
Technicien back office	9
Technicien d'atelier, de traitement thermique, de traitement de surfaces	27
Technicien de maintenance automatismes	27
Technicien de radioprotection	21
Technicien maintenance de distributeurs automatiques	21
Téléacteurs	Manuel
Téléopérateurs	Manuel
Téléprospecteurs	Manuel
Télévendeurs	Manuel
Traceur en construction aéronautique	27
Trader	9
Traitement des agriculteurs en codification automatique	2
Travailleurs handicapés	Manuel
Tuyauteur aéronautique	27
V	
Variables annexes	Manuel
Vendeur (restauration rapide)	Manuel
Vendeur en bourse	9

W	
Webmaster	9

I - ETABLISSEMENTS

Dans l'ensemble du document, on désignera par NRS, le nom raison sociale, par LT, le lieu de travail, par LE, le lieu d'établissement et par SAI, sans autre indication.

I.1 - CONSIGNES

I.1.1 - Hésitation pour le codage NAF entre deux (ou plus) NAF proches qui correspondent au libellé d'activité déclaré (différence sur les deux dernières positions)

Si la personne a plus de 40 ans, choisir une NAF dans la dernière moitié des NAF possibles et si elle a 40 ans ou moins, choisir une NAF dans la première moitié des NAF possibles.

I.1.2 - Hésitation sur un écho dont la raison sociale est la même que celle du BI, situé dans la commune indiquée sur le BI, mais pas à la bonne adresse

S'il n'y a pas de raison que deux établissements portent ce même nom dans la même commune, sélectionner l'écho.

I.1.3 - Hésitation sur un écho dont la raison sociale est la même que celle du BI, non situé dans la commune indiquée sur le BI mais à la bonne adresse et avec une NAF cohérente avec le libellé d'activité

Grande probabilité que la commune soit contiguë. Sélectionner l'écho.

I.1.4 - Hésitation sur un seul écho dont la raison sociale est différente de celle du BI, mais situé à la bonne adresse (dans le cas d'une adresse précise), avec une NAF cohérente avec le libellé d'activité

Se demander si l'écho correspond à un établissement « rattaché » à celui attendu, ou bien si cela peut être un problème de mise à jour dans SIRENE (ancien NRS, par exemple).

S'il n'y a qu'une adresse au LT et que l'écho obtenu est cohérent avec l'ensemble des données du BI (y compris la profession), on peut coder.

Dans le cas d'une double adresse, il faut arbitrer avec le ou les échos trouvés au LE et voir s'il ne vaut pas mieux coder la NAF par prudence.

I.1.5 - Hésitation sur plusieurs échos dont la raison sociale est celle du BI (ou très proche), situés à la bonne adresse (dans le cas d'une adresse précise), avec une NAF cohérente avec le libellé d'activité

Choisir l'établissement qui a le plus grand effectif.

I.1.6 - Les doubles adresses LT/LE

Sauf dans des cas particuliers, on cherche à coder l'établissement employeur, celui où s'exerce l'activité (qui n'est pas toujours l'établissement payeur).

L'établissement trouvé à l'adresse LT doit donc être choisi dans les cas suivants :

- les professeurs qui donnent en LT le lieu où ils enseignent (le lycée par exemple) et le rectorat en LE ;
- les agents qui donnent en LT le bureau de poste et en LE la poste centrale ;
- les apprentis qui donnent en LE le centre de formation ;
- les personnes qui donnent en LE le siège de l'entreprise.

Au contraire, l'établissement trouvé à l'adresse LE doit être choisi dans les cas suivants (on privilégie ici la notion de signataire du contrat de travail) :

- les intérimaires qui donnent en LE l'agence d'intérim. L'entreprise déclarée au LT, est une entreprise dans laquelle ils travaillent temporairement et on souhaite coder l'employeur permanent ;
- les personnels des sociétés de nettoyage. On ne peut pas dire que ces personnes sont employées par la société dans laquelle elles font le nettoyage ;
- les ouvriers et chef de chantier du BTP qui donnent en LT le chantier.
- les personnels des services municipaux dans les situations suivantes :

Personnels municipaux qui donnent en LT :	LE
des crèches	Mairie
des théâtres	Mairie
des piscines	Mairie
des bibliothèques	Mairie
des écoles primaires et maternelles	Mairie
des campings	Mairie
des centres de loisirs	Mairie
des écoles de musique, de danse	Mairie

I.1.7 - Etablissements extra-territoriaux

Les établissements extra-territoriaux (ambassades, consulats, institutions européennes et internationales) situés sur le territoire français figurent normalement dans SIRENE. Dans le cas où on ne retrouve pas l'établissement, il faut coder la NAF (990Z).

Il sera possible de trouver de tels établissements situés dans les pays frontaliers. Ils ont été introduits dans le fichier des établissements.

I.1.8 - Personnes travaillant à l'étranger et résidant en métropole

Il est possible de coder des établissements situés à l'étranger (XX dans le code département) lorsqu'ils ont été introduits dans le fichier des établissements. Dans le cas contraire, codez la NAF à partir du libellé d'activité.

Remarque 1 : pour les personnes résidant en métropole, un lieu de travail situé dans les DOM est considéré par le façonnier comme étant à l'étranger.

Remarque 2 : la recherche parmi les établissements frontaliers se fait uniquement en personne morale ou sur l'adresse (il n'y a pas de distinction personne morale / personne physique).

I.2 - AIDES

I.2.1 - Comment être sûr qu'un établissement ne se trouve pas dans la MCA - RP ?

- Regarder s'il n'y a pas de faute d'orthographe flagrante dans le nom ou l'adresse comme « camplis » au lieu de « campus » pour l'université ou « Nouvelle Air » au lieu de « Nouvel Hair » pour un coiffeur.
- Essayer de reformuler la raison sociale à l'aide du libellé d'activité ou de la profession.
- Tenter d'abord une recherche « morale » ou « physique » sur la commune.
- Tenter ensuite une recherche « adresse » sur la commune.

Remarque : lorsqu'une recherche adresse a été déjà effectuée lorsqu'on arrive sur le bulletin, elle affiche 10 échos au maximum. Il est donc souvent intéressant de relancer la recherche adresse qui procure jusqu'à 50 échos.

- Tenter ensuite une recherche « personne morale » et « personne physique » sur tout le département.
- Tenter ensuite une recherche « adresse » en supprimant le numéro de voie sur la commune.
- Tenter ensuite une recherche « adresse » en supprimant le type de voie sur la commune.
- Tenter ensuite une recherche « adresse » sur tout le département (avec puis sans le numéro et le type de voie).

Evidemment, certaines étapes peuvent être inutiles selon les données du BI.

Remarque : pour que le numéro de voie soit pris en compte dans la recherche adresse, il faut que le type de voie soit renseigné.

I.2.2 - Les SIGLES en raison sociale

On trouve parfois le bon écho en développant (ou en reformulant) le sigle, ou à l'inverse en le reconstituant.

Exemples :
- ETAPES se trouve en développant le sigle Etablissement pub educ social
- OPAC peut être reformulé en Office HLM
- Direction régionale de l'industrie, de la recherche et de l'environnement est réduit en DRIRE

I.2.3 - Raison sociale dans l'adresse

Parfois la raison sociale est mise dans l'adresse.

I.2.4 - Reformulations de la raison sociale

- Education Nationale : école maternelle, école primaire, collège, lycée, université, formation, rectorat, académie, CES, UFR, IUFM, campus, LEP.

- Ministère de l'Intérieur : police, commissariat, préfecture, sécurité publique, CRS, RG, SGAP (Secrétariat Général pour l'Administration de la Police).

- Ministère de la Défense : légion, gendarmerie, caserne, armée, base aérienne, régiment.

- Protection civile : pompiers, caserne, lutte incendie et secours.

- Ministère de la Justice : centre de détention, centre pénitentiaire, maison d'arrêt, tribunal, cour.

- Accueil des personnes âgées : maison de retraite, hospice, logement foyer, résidence, foyer.

- Accueil des adultes handicapés : foyer, maison d'accueil spécialisé (MAS), centre d'aide par le travail (CAT).

- Ministère des Finances : trésor, impôt, redevance, trésorerie, douanes, DGCCRF, hypothèque, recette, services fiscaux.

- Sécurité sociale : CPAM, CRAM.

- La Poste : PTT, CRSF, service financier.

- NRS comportant un nom de personne physique : essayer en cas d'échec de coller derrière le nom '&associés' ou '&cie' ou de coller devant le nom 'SCP'.

I.2.5 - Adresse comprenant un nombre, ordinal ou cardinal, (en lettres, en chiffres arabes, en chiffres romains), ou bien une date, ou bien un nom propre composé

Exemples :
- Jean XXIII (essayer vingt-trois) ;
- 11 novembre 1918 (essayer 1918 ou 18) ;
- 8 mai 1945 (essayer 1945 ou 45) ;
- De Lattre de Tassigny, Lattre (essayer Tassigny).

Rappel : c'est sur le dernier mot de l'adresse qu'est effectuée la recherche.

I.2.6 - Gardes d'enfants

Contrat de travail avec (1) :	Personnes déclarant être :	Codez :
la mairie	Assistante maternelle (dans une structure collective ou à son domicile), auxiliaire de puériculture	la mairie
les parents	Assistante maternelle (à son domicile)	la NAF 853G - crèches et garderies d'enfants
	Nourrice (au domicile des parents)	la NAF 950Z - services domestiques
SAI	Assistante maternelle (SAI)	la NAF 853G - crèches et garderies d'enfants

(1) On le déduit des informations déclarées sur le NRS ou l'activité.

I.2.7 - Les militaires

Les militaires peuvent se trouver dans les activités suivantes :

- protection civile ;
- gendarmerie ;
- défense ;
- écoles militaires ;
- services de santé des armées.

I.2.8 - Aéroports

Les aéroports ont toujours pour NRS principale la chambre de commerce et de l'industrie, sauf les aéroports de Paris et de Bâle-Mulhouse qui sont exploités par une entreprise publique assimilée à une société privée. Les employés de ces aéroports (sauf Paris et Bâle-Mulhouse) sont des salariés du public.

I.2.9 - Outils de codage NAF

Lorsqu'on n'obtient pas d'écho satisfaisant pour un libellé d'activité composé de plusieurs mots, il est conseillé, soit de reformuler le libellé en un seul mot si c'est possible, soit de supprimer le mot de liaison.

- exemple :
- le libellé « maison de retraite » est transformé en « maison retraite » ;
 - le libellé « boîte de nuit » devient « boîte nuit ».

II - PROFESSIONS

II.1 - CONSIGNES

II.1.1 - Professions multiples

On choisit de coder celle qui correspond le mieux avec l'établissement ou l'activité déclarée, sinon on choisit la première.

Exemple : une vendeuse caissière sera plutôt codée comme caissière dans un grand établissement (un supermarché par exemple) et comme vendeuse dans une petite boutique.

II.1.2 - La profession actuelle et la profession antérieure sont renseignées

On code les deux, l'objectif étant d'exploiter le maximum de libellés. Les données seront rendues cohérentes grâce à CRT.

II.1.3 - Libellés ambigus

Les objecteurs de conscience, les emplois jeune, les CES, les fonctionnaires et les intérimaires sont codés au métier déclaré et s'il n'y en a pas, on code à blanc.

Les saisonniers sans autre indication sont codés à blanc.

Les jobbeurs (profession présente dans les DOM) sont codés en 6915.

Les apprentis (ils sont rémunérés) sont codés dans le métier exercé si on peut le déterminer, sinon, ils sont codés à blanc.

Les stagiaires : - s'ils sont rémunérés, ils doivent être codés dans le métier exercé (non qualifié quand c'est possible) si on peut le déterminer, sinon ils sont codés à blanc.
- s'ils ne sont pas rémunérés, ils sont codés à blanc.

Les étudiants : - ceux qui déclarent un travail occasionnel (job d'été, vendanges, ramassage de pommes, ...) sont codés à blanc ;
- ceux qui travaillent de façon permanente (au Mac Donald's par exemple) sont codés dans le métier exercé si on peut le déterminer, sinon à blanc.

Un animateur sans autre indication est codé en 4333.

Les télévendeurs, téléopérateurs, téléacteurs, téléprospecteurs et employés des callcenter sont codés comme les vendeurs selon la marchandise vendue et le statut déclaré. Sans autre indication on les code en 5500 s'il s'agit d'employés et en 4627, s'il s'agit d'agents de maîtrise.

Les vendeurs dans la restauration rapide sont codés comme des serveurs (5611).

Les représentants de commerce, les VRP, ou les agents commerciaux sur le terrain, sans autre précision, sont codés en 4627, sinon ils sont codés selon la nature des produits vendus et de leur clientèle :

- particuliers : 4627 ;
- biens intermédiaires ou d'équipement vendus aux entreprises : 4624 ;
- biens de consommation vendus aux entreprises : 4625 ;
- services aux entreprises : 4626.
-

Directeur de maison de retraite : un administratif est codé en 3316 et un médecin en 3431.

Catéchèses : les personnes salariées (laïques) donnant des cours d'éducation religieuse dans les écoles (principalement en Alsace et en Lorraine), sont considérés par l'Education Nationale comme des Maîtres Auxiliaires (4221). Les personnes bénévoles par contre doivent être codés à blanc.

Maquettistes : quel que soit le domaine où ils exercent, ils sont codés en 4634 s'ils sont salariés et en 4635 s'ils sont indépendants.

Opérateurs PAO : - dans l'imprimerie, ils sont codés comme des ouvriers (6282-6283) ;
 - hors imprimerie, ils sont codés en 5412.

Les chargés d'études, de missions, d'affaires sont classés dans l'activité déclarée ou par défaut dans le 46 ou le 47 selon la fonction déclarée.

Les prestataires de service sont codés dans l'activité exercée, sinon à blanc, sauf les indépendants qui sont codés par défaut en 2247.

Les « Responsables de » ou les « chefs de » sont codés selon la responsabilité déclarée, et à blanc sinon.

Les ATSEM ou ASEM (Agent (Technique) de Service des Ecoles Maternelles) sont codés selon l'activité déclarée, sinon en 5216.

Les monitrices de la croix rouge : sans indication de spécialité, elles sont codées, en 5221, si elles sont cadre C ou équivalent, en 4311, si elles sont cadre B ou équivalent ou en 4311 par défaut.

Les travailleurs handicapés sans autre indication sont codés par défaut en 6899.

Les personnes se disant 'employé' d'une grande entreprise industrielle (ex : employé Renault), sans autre précision, sont codés par défaut comme des ouvriers. On considère en effet qu'ils signifient ainsi leur appartenance à l'entreprise et non leur métier.

II.2 - AIDES

II.2.1 - Reformulation des libellés

Lorsque SICORE ne propose aucun code ou en propose un qui manifestement ne correspond pas, il est souvent nécessaire de reformuler le libellé de la profession avant de relancer la recherche.

Exemples : - Les libellés « Aide labo photo » ou « ouvrier labo photo » sont reformulés en « tireur » pour obtenir les bons codes (6799 ou 6281 selon la qualification) ;
 - Les motards de presse sont reformulés en « chauffeurs » ;
 - professions exprimées dans une langue étrangère (trader, backoffice, ...) : essayez de la traduire puis relancez la recherche.

II.2.2 - Les variables annexes

Bien les regarder car elles permettent, si elles sont bien remplies (incertitude ou erreur), de mieux coder la profession et, accessoirement, de comprendre pourquoi le codage automatique renvoie tel ou tel écho. Pensez en particulier au statut, à la position professionnelle, à la fonction, à la NAF et au code PUB (public/privé) ou à la catégorie juridique.

Il y a souvent conflit entre le libellé de la profession et la position professionnelle déclarée. En automatique, certains libellés amènent à un code qui peut être incompatible avec la qualification, ou l'inverse. Il ne peut y avoir de consigne claire en particulier, mais il ne faut pas se donner comme règle de coller à la qualification ; parfois, c'est le libellé qui prédomine.

II.2.3 - Les femmes de ménage

Lieu de travail :	Code profession associé
Ecole	5216
Hôpital	5222
Fonction publique (hors hôpital et école)	5217
Chez un particulier ou dans un cabinet médical	5632
Nettoyage industriel du secteur privé	6891
Café ou restaurant	5611
Hôtel	5614

II.2.4 - Les aides familiaux

Aides familiaux salariés

Ils sont codés dans le métier exercé comme les autres salariés.

Aides familiaux non salariés

Personne aidée	Chiffrement
Agriculteur, forestier ou pêcheur	Chiffrez comme la personne aidée.
Artisan (21)	Si le travail est similaire à celui de l'artisan, chiffrez comme la personne aidée.
	S'il s'agit d'un travail de secrétariat, de vente ou de comptabilité, chiffrez en 2190.
	SAI : - S'il s'agit d'un homme, coder comme l'artisan ; - Si c'est une femme, coder en 2190.
Profession libérale (31)	Chiffrez en 3130.
Autre profession indépendante	Chiffrez comme la personne aidée.
Membre de la famille salarié	Chiffrez comme la personne aidée.
SAI	Si la commune est urbaine, chiffrez comme un commerçant.
	Si la commune est rurale ou inconnue, chiffrez comme un agriculteur.

II.2.5 - Les professeurs

Libellé déclaré	Spécialité	Lieu d'enseignement	Position professionnelle	Code
Professeur agrégé ou professeur certifié ou professeur bi-admissible	Droit			3415
	Economie			3415
	Médecine			3431
	Pharmacie			3431
	Santé			3431
	Autres	Supérieur		3415
Professeur ou enseignant		Secondaire		3411
		LEP, CET, CFA, Agricole		4224
		Lycée-Lycée Technique	0 ou *	3411
		Lycée	8	4221
		Lycée Technique	8	4224
		Collège		4221
		Supérieur		Cf. professeur agrégé
		SAI	8 ou *	4221
Professeur ou professeur d'enseignement	Technique Technique		0	3411
		LEP, CET, CFA, Agricole		4224
		Lycée		3411
		Collège - Lycée Technique	8 ou *	4224
			0	3411
		Supérieur		Cf. professeur agrégé
Adjoint d'enseignement ou maître auxiliaire		SAI	8 ou *	4224
			0	3411
		LEP, CET, CFA, Agricole		4224
		Lycée, collège		4221
		Lycée Technique		4224
		Supérieur		Cf. professeur agrégé
		SAI		4221

(0) : Personnel de catégorie A de la Fonction Publique et assimilé.

(8) : Instituteur, infirmier(e), travailleur social, technicien médical, personnel administratif de catégorie B de la Fonction Publique.

II.2.6 - Les agents de service, d'entretien, techniques

On code ces libellés selon l'établissement, la fonction et/ou le type d'emploi déclaré. Le plus souvent on pourra les classer selon le tableau ci-dessous.

Type d'activité	Ménage/nettoyage	Entretien des bâtiments
Lieu de travail		
Ecoles	5216	6347-6842
Hôpital	5222	6347-6842
Fonction publique (hors hôpital et école)	5217	6347-6842
Chez un particulier	5632	
Secteur privé (*)	6891	6347-6842
Café, restaurant, cantine, collectivité (hors Etat, coll.loc)	5611	6347-6842
Hôtel	5614	6347-6842

(*) Chiffrer en fonction des variables annexes.

II.2.7 - Les emplois jeune

Secteur d'activité	Chiffrement
<u>Education</u>	
Coordinateur scolaire	4333
Aide éducateur	4227
Coordinateur projet éducatif	4333
<u>Famille, santé, solidarité</u>	
Coordonnateur petite enfance	4334
Accompagnateur personnes âgées	5631
Réinsertion post hospitalière	5222
<u>Logement, vie des quartiers</u>	
Agent de gestion locative	5424
Agent entretien polyvalent	6842-6347
Agent technique d'entretien maintenance	6842-6347
Agent de médiation	5317
<u>Transports</u>	
Agent accompagnateur	5445
Agent de prévention et d'ambiance	5445
<u>Culture</u>	
Initiateur aux nouvelles technologies	4333
Agent de développement du patrimoine	4333
<u>Justice</u>	
Médiateur pénal	4332
Médiateur familial	4334
Accueil des familles de détenus	4334
Accompagner la réinsertion des détenus	4334
<u>Environnement</u>	
Agent d'entretien des espaces naturels	6891
Agent de traitement des déchets	6891
<u>Sécurité-Police</u>	
Adjoint de sécurité	5311
Agent d'accueil, d'orientation et d'aides aux victimes	5444-5215
Médiateur local	5317

II.2.8 - Les militaires

Remarque : - Les aspirants sont statutairement des sous-officiers.
- Les militaires, infirmiers, techniciens des Hôpitaux des Armées (M.I.T.H.A) se classeront officier ou sous officier selon leur grade d'assimilation.

TABLEAU DES GRADES DANS L'ARMEE FRANCAISE

GRADE	TERRE	AIR	MER	GENDARMERIE
OFFICIERS GENERAUX - 3311 - Personnel de direction de la fonction publique	Général d'armée Général de corps d'armée Général de division Général de brigade	Général d'armée aérienne Général de corps aérien Général de division	Amiral Vice amiral d'escadre Vice amiral Contre amiral	Général de corps d'armée Général de division Général de brigade
OFFICIERS SUPERIEURS 3321 - Officiers de l'Armée et de la Gendarmerie (sauf généraux)	Colonel Lieutenant colonel Chef de bataillon Chef d'escadron Commandant	Colonel Lieutenant-colonel Commandant	Capitaine de vaisseau Capitaine de frégate Capitaine de corvette	Colonel Lieutenant-colonel Chef d'escadron Commandant
OFFICIERS SUBALTERNES 3321 - Officiers de l'Armée et de la Gendarmerie (sauf généraux)	Capitaine Lieutenant Sous-lieutenant	Capitaine Lieutenant Sous-lieutenant	Lieutenant de vaisseau Enseigne de vaisseau 1ère classe Enseigne de vaisseau 2ème classe	Capitaine Lieutenant Sous-lieutenant
SOUS OFFICIERS SUPERIEURS 4522 - Adjudants et majors de l'Armée et de la Gendarmerie	Aspirant Major Adjudant-chef Adjudant	Aspirant Major Adjudant-chef Adjudant	Aspirant Major Maître Principal Premier Maître	Major Adjudant-chef Adjudant
SOUS OFFICIERS SUBALTERNES 5312 - Gendarmes (de grade inférieur à adjudant) 5313 - Sergents - Autre armée	Sergent-chef ou Maréchal des Logis chef Sergent ou Maréchal des Logis	Sergent chef Sergent ADL (1) Sergent PDL (2)	Maître Second Maître ADL Second Maître PDL	Maréchal des Logis chef Gendarme
MILITAIRES DU RANG 5314 - Hommes du rang	Caporal-chef ou brigadier-chef Brigadier ou Caporal 1ère classe	Caporal-chef Caporal 1ère classe	Quartier Maître de 1ère classe Quartier Maître de 2ème classe Matelot breveté	Maréchal des Logis Brigadier-chef Brigadier 1ère classe

(1) A.D.L. Après durée légale (engagés).

(2) P.D.L. Pendant durée légale (appelés du contingent).

II.2.9 - Les fonctionnaires et agents de la SNCF, RATP, la Poste, France Télécom et EDF

	Ouvrier	Employé	Profession intermédiaire	Cadre supérieur
Fonction publique - Etat	62 A 68	6214 5215 5217	4514 4734	3311 3312 3317
Impôts, Trésor, Douanes	62 A 68	5213	4512 47	3311 3314
Fonction publique - Collectivités Locales	62 A 68	5215 5217	4513 4734	3311 3312 3316
Ecoles	62 A 68	5216	4214 4211 4215 4221 4224 4793	3311 3414 3411 3415
Hôpitaux	62 A 68	5221 5222 5223	4513 43 47	3311 3316 34
PTT / La Poste	62 A 68	5211 5212 5215	4511 4718	3311 33153317
SNCF	62 A 68	54	46 47 48	37 38
RATP	62 A 68	54	46 47 48	37 38
EDF	62 A 68	54	46 47 4717 48	37 38
Police	62 A 68	5311	4521	3311 3317
France Télécom	62 A 68	5211 5215	4511 4718	3311 3315

Remarques :

- Les fonctionnaires (Etat (PUB=1) et collectivités locales (code PUB=2)) et les agents de certains services publics (SNCF RATP EDF...) doivent déclarer leur grade pour être chiffrés ; c'est en effet ce dernier qui prime par rapport à la déclaration de profession qui est souvent très vague.

- Ouvriers : Le chiffrage des ouvriers d'Etat est le même que pour les ouvriers du privé.

- Employés : Le chiffrage des employés des services publics travaillant dans les établissements publics ou les sociétés nationales (code PUB=4) est identique à celui des personnes travaillant dans le privé. Une exception est faite pour les employés de France Télécom ayant conservé leur statut de fonctionnaire pour lesquels le code PUB=4 et le code PCS est celui des fonctionnaires. Les grades équivalents aux employés sont les catégories C et D (CS = 52 : Employés civils et agents des services de la Fonction Publique).

- Professions intermédiaires : Les grades équivalents aux professions intermédiaires sont les catégories B codés en CS = 45 : « Professions intermédiaires administratives de la Fonction Publique ». La CS 42, « Instituteurs et assimilés », est réservée pour les enseignants (cf. II.2.5) et la CS 43, « Professions intermédiaires de la santé et du travail social », est réservée aux professions intermédiaires de la santé.

- Cadres supérieurs : Les grades équivalents aux cadres supérieurs sont les catégories A, CS = 33 : Cadres de la Fonction publique. La CS 34, « Professeurs, professions scientifiques », est réservée aux enseignants du supérieur et aux médecins salariés.

Les CS 42 ET 34 sont valables aussi pour les enseignants du privé.

La CS 47, « Techniciens », excepté le code 4795, « Experts indépendants de niveau technicien » concerne à la fois les salariés du secteur privé et ceux du secteur public.

II.2.10 - Grades, classes, niveaux et appellations des employés de La Poste et de France Télécom

Classes	Niveaux	Appellations	Grades	Assimilés	Non-titulaires	Code PCS
IV	IV-6	Emplois supérieurs		A	ICS3C	3315
	IV-5					3315
	IV-4				ICS3B	3315
	IV-3				ICS3A	3315
	IV-2	Cadres supérieurs 2ème niveau	CS2		ICS2	3315
	IV-1	Cadres supérieurs 1er niveau	CS1		ICS1	3315
III	III-3	Cadres 2ème niveau	CA2	A	ACC33	3315
	III-2	Cadres 1er niveau	CA1	A	ACC32	3315
	III-1	Cadres d'exploitation (techniciens supérieurs)		B	ACC31	4511
II	II-3	Agents de maîtrise	AM	B	ACC23	4511
	II-2	Agents techniques et de gestion (ou collaborateurs) 2ème niveau	ATG2, COL2	B	ACC22	4511
	II-1	Agents techniques et de gestion (ou collaborateurs) 1er niveau	ATG1, COL1	B	ACC21	4511
I	I-3	Agents professionnels (qualifiés) 2ème niveau	APN2	C	ACC13	5211, 5212
	I-2	Agents professionnels (qualifiés) 1er niveau	APN1	C	ACC12	5211, 5212
	I-1	Agents professionnels		C	ACC11	5211, 5212

3 FICHES DE CONSIGNES

A. Aide à la lecture

Chaque fiche de codage compte au préalable un écart appelé « classement » où il est spécifié :

- à qui s'adresse la fiche (repreneurs RME ou RBI)
- le type de variable concerné : établissement ou profession
- et
- la nature de fiche (aide ou consigne de codage)

B. Les fiches

	REF. : 1/CA-RBI	Nb PAGES : 1
Classement RME-RBI ETABLISSEMENT CONSIGNE DE CODAGE		
OBJET : Sociétés Civiles de Moyens / Prêt de personnel		

L'objet de cette fiche est de permettre de coder certains cas où plusieurs échos conviennent (même nom ou raison sociale, à la même adresse).

Sociétés Civiles de Moyens :

Les "Sociétés Civiles de moyens" sont constituées par l'association de membres de professions libérales ou d'officiers ministériels, qui mettent en commun les moyens utiles à leurs professions (locaux, personnel...), mais continuent à exercer chacun séparément et librement leur profession, en conservant leurs rapports particuliers avec leur clientèle, restant propriétaire de leur cabinet ou office.

Les sociétés civiles de moyens sont toutes classées dans le poste 6589 de la nomenclature des catégories juridiques.

(extrait de la fiche SYDOSI U-206)

La consigne est de ne jamais coder à une SCM.

Exemple : NRS = CABINET MEDICAL

La recherche aboutit à plusieurs échos à la même adresse parmi lesquels des médecins et la SCM.

Dans ce cas, il faudra coder à l'un des médecins (CJ \neq 6589).

Prêt de personnel :

La consigne est de toujours coder au prêteur de personnel.

Exemple : NRS = ERAM

La recherche aboutit à plusieurs échos à la même adresse parmi lesquels l'exploitant (code singularité 01) qui n'a pas de salarié et l'employeur non exploitant (code singularité 33), les deux ayant le même code APE.

Dans ce cas, il faudra coder à l'employeur non exploitant (Eff étab > 0).

Pour en savoir plus sur le sujet, voir la fiche SYDOSI U-320.

	REF. : 2/CA-RBI	Nb PAGES : 1
Classement RME-RBI ETABLISSEMENT AIDE AU CODAGE		
OBJET : Traitement des agriculteurs		

L'objet de cette fiche est d'expliquer la mention de 'traitement des agriculteurs' figurant dans les bilans de la codification automatique.

La NAF des agriculteurs diffusée au RP est différente de la NAF obtenue dans SIRENE.

Lorsque la PCS est une PCS d'agriculteur, CRT (la phase de Codification-Redressement-Tabulation) construit la NAF RP à partir de la variable OPAG (orientation principale agricole) ; et si OPAG n'est pas renseignée, CRT trouve la NAF de diffusion par *hot deck* sans utiliser les données établissement de SIRENE.

Il est donc inutile d'envoyer en RBI les BI d'agriculteurs (repérés par le code PCS) si l'établissement n'est pas codé en codif auto.

On n'envoie donc pas en RBI, en établissement comme en profession, les BI tels que

① Code PCS commence par 1
et ② ISIR = E (échec de codage
établissement)

On peut cependant avoir à coder en RBI des établissements d'agriculteur si la profession n'a pas été codée automatiquement.

	REF. : 3/CA-RBI	Nb PAGES : 8
Classement RBI PROFESSION AIDE AU CODAGE		
OBJET : Tables de correspondance NAF-NAP et NAP-NAF (pour l'utilisation du volume 'mauve' de la PCS)		

Table de correspondance NAF-NAP

<u>NAF</u>	<u>NAP</u>	<u>NAF</u>	<u>NAP</u>	<u>NAF</u>	<u>NAP</u>	<u>NAF</u>	<u>NAP</u>	<u>NAF</u>	<u>NAP</u>	<u>NAF</u>	<u>NAP</u>
000Z	0099	142A	1501	158M	3904	175G	4435	203Z	4802	241E	1713
011A	0100	142A	1502	158P	4032	175G	4437	203Z	4803	241E	1726
011A	0107	142A	1504	158R	4032	175G	4438	203Z	4806	241E	1805
011C	0110	143Z	1402	158R	4033	175G	4440	204Z	4805	241E	1808
011D	0110	144Z	1401	158T	4034	175G	4441	205A	4807	241G	1721
011F	0116	145Z	1403	158V	4035	175G	4442	205A	4905	241G	1723
011F	0117	151A	3501	158V	4036	175G	5203	205C	5408	241G	1725
012A	0150	151A	3908	158V	4037	176Z	4420	211A	5001	241J	1717
012A	0156	151C	3505	159A	4102	176Z	4438	211C	5002	241J	1718
012C	0157	151E	3504	159C	4103	177A	4424	211C	5004	241J	1719
012C	8608	151E	3704	159D	4101	177C	4421	212A	5006	241L	1727
012E	0160	151F	6243	159F	4105	177G	4423	212B	5007	241L	5301
012G	0163	152Z	3703	159G	0130	181Z	4701	212C	5004	241N	1728
012J	0163	152Z	3704	159G	4104	181Z	4702	212E	5004	242Z	1806
012J	0170	152Z	3908	159J	4107	182A	4701	212E	5007	242Z	1808
013Z	0107	153A	3702	159N	4106	182A	4705	212G	5003	243Z	1807
013Z	0156	153C	4108	159Q	3906	182C	4704	212G	5004	244A	1721
014A	0180	153E	3702	159S	4110	182D	4422	212J	5004	244A	1724
014B	5510	153E	3704	159T	4109	182D	4701	212L	5004	244C	1901
014D	0190	153E	4033	160Z	4201	182D	4703	212L	5007	244D	1902
015Z	0174	153F	3701	171A	4414	182E	4422	221A	5112	244D	3406
020A	0210	154A	4011	171C	4415	182E	4702	221C	5120	245A	1723
020B	0220	154A	4012	171E	4410	182E	4703	221E	5120	245A	1805
020D	0210	154C	4012	171F	4416	182G	4705	221G	5130	245A	1806
050A	0310	154E	4012	171H	4411	182G	4707	221J	5112	245C	1811
050A	0330	155A	3610	171H	4413	182J	4422	222A	5120	246A	1803
050C	0320	155B	3610	171K	4417	182J	4425	222C	5110	246C	1725
050C	0330	155C	3610	171M	4412	182J	4522	222E	5111	246C	1804
050C	0340	155D	3610	172A	4430	182J	4701	222G	5111	246E	1729
101Z	0411	155F	3620	172C	4431	182J	4702	222G	5120	246G	1809
102Z	0411	156A	3901	172E	4431	182J	4703	222J	5111	246J	2922
103Z	1402	156B	3903	172G	4432	182J	4708	223A	5130	246L	1725
111Z	0511	156B	3905	172J	4433	182J	4709	223B	5130	246L	1810
111Z	0521	156D	3907	173Z	4418	183Z	4710	223C	5130	247Z	4301
120Z	1203	157A	3908	174A	4904	191Z	4511	231Z	0421	247Z	4302
131Z	0901	157C	3908	174B	4441	192Z	4521	232Z	0531	251A	5201
132Z	1201	158A	3810	174B	4904	192Z	4523	233Z	1315	251C	5202
132Z	1202	158B	3810	174C	3303	193Z	4601	233Z	1316	251E	5203
132Z	1204	158C	3840	174C	4442	193Z	5203	241A	1714	252A	1727
141A	1503	158D	3850	174C	5402	201A	4801	241C	1715	252A	5301
141C	1402	158F	3902	174C	5403	201A	4804	241C	1722	252A	5306
141C	1505	158H	4021	175A	4434	201A	4807	241D	4101	252C	5303
141E	1503	158K	4031	175C	4439	201B	4804	241E	1305	252E	5303
142A	1402	158M	3704	175E	4436	202Z	4804	241E	1712	252E	5304

NAF	NAP	NAF	NAP	NAF	NAP	NAF	NAP	NAF	NAP	NAF	NAP
252G	4706	274A	1303	287L	2112	295P	2403	333Z	2815	366A	5404
252G	5305	274A	1313	287M	2113	295P	2409	334A	3403	366C	5408
252H	4708	274C	1301	287N	2115	295P	2502	334B	2818	366E	1801
252H	5302	274E	1310	287P	2001	296A	2601	334B	3404	366E	1806
261A	1601	274F	1302	287P	2002	296A	2602	334B	3405	366E	2115
261C	1601	274F	1305	287P	2101	296A	3304	335Z	3401	366E	4709
261C	4901	274G	1311	287P	2102	296B	2115	341Z	3111	366E	5304
261E	1602	274G	1314	287P	2108	296B	2117	341Z	3114	366E	5401
261E	1603	274J	1305	287P	2111	297A	3001	341Z	3116	366E	5406
261G	1601	274K	1312	287P	2113	297A	3003	342A	3115	366E	5410
261J	1603	274K	2401	287P	2117	297B	3002	342B	3112	371Z	5601
261J	1604	274M	1301	287P	5404	300A	2702	343Z	3113	372Z	5602
261K	2814	274M	1302	287P	5407	300C	2701	351A	3201	401Z	0601
262A	1512	274M	1305	291A	2404	311A	2810	351B	2504	402Z	0701
262A	1513	274N	1310	291A	2407	311A	2813	351B	3202	403Z	0802
262C	1512	274N	1311	291C	2406	311B	2811	351B	3203	410Z	0801
262E	2814	274N	1314	291C	3402	311C	2816	351B	3204	451A	5510
262J	1512	275A	2001	291D	2405	312A	2810	351C	3205	451A	5512
262L	1511	275C	2001	291F	2401	312A	2812	351E	5403	451A	5560
263Z	1512	275E	2002	291H	3407	312A	2821	352Z	3121	451B	5512
264A	1510	275G	2002	291J	2304	312B	2811	353A	3302	451D	5520
264B	1510	281A	2106	292A	2402	313Z	2818	353A	3303	452A	5550
264C	1510	281A	2501	292C	2819	314Z	2822	353B	3301	452A	5560
264C	1512	281C	2107	292D	2202	314Z	2823	353B	3303	452B	5510
265A	1506	282A	2101	292D	2503	315A	2115	353C	3304	452B	5550
265C	1506	282A	2408	292F	2403	315A	2824	354A	3116	452B	5560
265E	1505	282B	2408	292J	3402	315B	2817	354A	3117	452C	5530
266A	1508	282D	2001	292K	2403	315B	2822	354C	3116	452D	5512
266A	1509	282D	2403	292K	2408	315C	2817	354C	3117	452E	5510
266C	1505	282D	3002	292K	2409	316A	2818	354E	3406	452E	5512
266E	1507	283A	2408	293A	2201	316A	3113	361A	2113	452F	5511
266G	1509	283B	2408	293C	2202	316A	3117	361A	3113	452F	5540
266J	1509	283C	2408	293D	2201	316C	2812	361A	4902	452F	7504
266J	4804	284A	2101	293D	2202	316D	1810	361A	4903	452G	5560
267Z	1503	284B	2102	294A	2301	316D	2116	361A	4905	452J	5572
267Z	8705	284C	2116	294B	2302	316D	2812	361C	2113	452K	5572
268A	1713	285A	2103	294C	2109	316D	2813	361C	4906	452L	5571
268A	1802	285C	2104	294C	2303	316D	2817	361E	4903	452N	5512
268B	1510	285E	2108	294D	2305	316D	2821	361G	4901	452N	5540
268C	1509	286A	2112	294E	2502	321A	2915	361G	4905	452P	5510
268C	1810	286C	2102	295A	2502	321B	2916	361H	2113	452P	5513
268C	5204	286C	2109	295C	2501	322A	2914	361H	4903	452R	5512
271Z	1001	286D	2303	295C	2502	322B	2911	361J	2113	452R	5531
272A	2001	286D	2504	295C	2504	323Z	2911	361J	4903	452R	5570
272C	1105	286F	2111	295E	2202	323Z	2915	361J	5305	452T	5531
272C	2101	287A	2114	295E	2409	323Z	2921	361K	4905	452U	5520
272C	2102	287C	2114	295G	2409	323Z	2922	361M	2113	452U	5531
272C	2401	287E	1101	295G	2410	331A	2912	361M	4904	453A	2821
273A	1001	287E	1310	295G	3003	331B	3406	362A	2115	453A	2911
273A	1103	287E	1312	295J	2411	332A	2914	362A	5404	453A	5540
273C	1102	287G	2102	295L	2410	332A	3303	362C	5404	453C	5570
273E	1001	287G	2105	295L	2411	332B	1604	363Z	5405	453E	5572
273E	1104	287H	2110	295M	2409	332B	2913	364Z	5402	453F	5570
273G	1101	287J	1101	295N	2108	332B	3402	365Z	4905	454A	5573
273J	1304	287J	2111	295N	2504	332B	3404	365Z	5401	454C	5571

NAF	NAP	NAF	NAP	NAF	NAP	NAF	NAP	NAF	NAP	NAF	NAP
454E	5571	514A	5805	521H	6301	524V	6445	526G	6422	611C	7103
454F	5573	514A	5806	521J	6302	524W	6447	526G	6423	612Z	7001
454H	5573	514C	5806	521J	6303	524W	6449	526G	6425	612Z	7002
454J	5573	514D	5806	521J	6305	524X	6446	526G	6440	621Z	7201
454L	5573	514F	5804	522A	6241	524Y	6442	526G	6443	622Z	7201
454M	5530	514H	5810	522C	6243	524Z	6423	526G	6445	623Z	3304
454M	5573	514J	5809	522E	6244	524Z	6441	526G	6449	631A	7404
455Z	5531	514L	5808	522G	6246	524Z	6443	526H	6245	631B	7405
501Z	5802	514N	5807	522J	6245	524Z	6445	526H	6246	631D	7308
501Z	6004	514N	5913	522L	6448	524Z	6446	526H	6449	631E	7307
501Z	6441	514Q	5811	522N	6242	524Z	6449	527A	6601	632A	7301
501Z	6503	514R	5811	522P	6246	525Z	6425	527C	6602	632A	7305
502Z	6506	514S	5802	523A	6430	525Z	6443	527D	6602	632A	7306
503A	5801	514S	5803	523C	6440	526A	6304	527E	2112	632C	7302
503A	5802	514S	5805	523E	6302	526B	6245	527E	6602	632C	7303
503B	6501	514S	5806	523E	6303	526B	6246	527E	6604	632C	7309
504Z	5802	514S	5809	523E	6440	526B	6411	527F	5404	632E	7304
504Z	6441	514S	5811	524A	6302	526B	6412	527F	6603	633Z	7409
505Z	6502	514S	5812	524A	6303	526B	6413	527H	5402	633Z	9712
511A	5703	515A	5903	524A	6411	526B	6414	527H	6441	634A	6911
511A	6001	515A	5904	524A	6414	526B	6421	527H	8701	634A	6912
511C	6002	515C	5903	524C	6302	526B	6422	551A	6708	634A	7403
511E	6003	515C	5905	524C	6303	526B	6423	551C	6709	634B	7403
511G	6004	515E	5907	524C	6411	526B	6424	551C	6710	634C	7401
511J	6005	515E	5908	524C	6413	526B	6425	551D	6709	634C	7402
511L	6006	515F	5809	524E	6302	526B	6440	552A	6713	634C	7403
511N	5703	515F	5908	524E	6303	526B	6443	552C	6713	634C	7406
511N	5704	515H	5803	524F	6302	526B	6445	552E	6712	634C	7407
511N	5705	515J	5908	524F	6303	526B	6446	552F	6711	634C	7408
511N	5706	515L	5701	524F	6413	526B	6447	552F	8111	641A	7503
511N	5707	515L	5906	524H	6302	526B	6449	553A	6701	641C	6912
511N	6007	515N	5810	524H	6303	526D	6241	553A	6710	642A	7502
511P	6008	515N	5901	524H	6421	526D	6242	553B	6701	642B	7504
511R	6009	515N	5914	524J	6302	526D	6243	554A	6705	642B	8601
511T	6010	516A	5910	524J	6303	526D	6244	554B	6704	651A	8901
511U	6011	516C	5912	524J	6414	526D	6245	554B	6707	651C	8902
512A	5701	516E	5910	524J	6422	526D	6246	555A	6702	651D	8903
512C	5703	516G	5911	524J	6425	526E	6411	555C	6703	651E	8905
512E	5702	516J	5804	524J	6449	526E	6412	555D	6703	652A	8007
512G	5902	516K	5801	524L	6302	526E	6413	601Z	6801	652A	8122
512J	5701	516K	5910	524L	6303	526E	6414	602A	6921	652C	8904
513A	5703	516L	5913	524L	6424	526E	6421	602A	6922	652C	8905
513C	5704	516N	5909	524L	6425	526E	6422	602B	6922	652C	8906
513D	5704	521A	6246	524N	6422	526E	6423	602C	8611	652E	8906
513E	5706	521B	6211	524N	6423	526E	6424	602E	6923	652E	8907
513G	5705	521B	6221	524P	6302	526E	6425	602G	6922	652F	8906
513G	5711	521B	6230	524P	6303	526E	6440	602L	6912	660A	8801
513J	5708	521C	6212	524P	6422	526E	6443	602L	6923	660C	8805
513J	5709	521C	6222	524P	6423	526E	6445	602M	6911	660E	8802
513N	5711	521C	6230	524R	6302	526E	6446	602M	6912	660F	8803
513Q	5711	521D	6101	524R	6303	526E	6447	602N	6924	660G	8804
513S	5711	521D	6230	524R	6443	526E	6449	602P	6925	671A	7801
513T	5710	521E	6102	524T	6444	526G	6245	603Z	6926	671A	8905
513V	5707	521F	6103	524U	6414	526G	6414	611A	7101	671C	7801
513W	5711	521F	6230	524U	6423	526G	6421	611A	7102	671C	8906

NAF	NAP	NAF	NAP	NAF	NAP	NAF	NAP	NAF	NAP	NAF	NAP
671E	7801	742C	7714	752C	9031	851J	8413	921B	8602	930H	8705
672Z	7714	743A	7701	752C	9032	851K	8408	921C	8602	930K	8407
672Z	7802	743B	7701	752C	9033	851L	8409	921D	8602	930L	8704
701A	7901	744A	7710	752C	9034	852Z	8414	921D	8608	930N	8707
701B	7902	744A	7711	752C	9035	853A	8502	921F	8603	950Z	9801
701C	7902	744A	7712	752E	9002	853A	9512	921G	7714	990Z	9901
701C	9012	744A	8601	752E	9003	853B	8502	921G	8603		
701D	7903	744B	7710	752E	9005	853B	9023	921J	8604		
701F	7906	745A	7703	752E	9021	853B	9512	922A	8601		
702A	8111	745A	7714	752E	9022	853B	9523	922B	8601		
702B	8121	745B	7713	752G	9002	853C	8503	922B	8602		
702B	8199	746Z	7714	752G	9003	853C	9513	922C	8601		
702C	8121	747Z	8708	752G	9004	853C	9524	923A	6604		
703A	7906	747Z	8710	752G	9005	853D	6708	923A	8605		
703C	7904	748A	5409	752G	9024	853D	8504	923A	8607		
703D	7905	748A	8706	752J	9025	853E	8503	923A	9613		
703E	7801	748D	7714	753A	9101	853E	9513	923B	8608		
711Z	8004	748F	7712	753A	9102	853E	9524	923D	8605		
712A	6925	748F	8707	753A	9103	853G	8501	923D	8608		
712A	7408	748G	7410	753B	9104	853H	8503	923D	9613		
712A	8005	748J	7707	753C	9105	853H	9513	923D	9614		
713A	8001	748K	7705	753C	9106	853H	9523	923D	9615		
713C	8002	748K	7708	801Z	8201	853H	9524	923D	9622		
713E	8003	748K	7714	801Z	9211	853J	8504	923F	8606		
713G	8008	751A	9001	801Z	9212	853K	8502	923H	6706		
714A	8006	751A	9002	802A	8201	853K	8503	923H	8606		
714B	8006	751A	9003	802A	9213	853K	9005	923J	8606		
721E	7201	751A	9004	802A	9214	853K	9023	924Z	5101		
721Z	7703	751A	9005	802C	8201	853K	9511	925A	9611		
722Z	7703	751A	9011	802C	8203	853K	9512	925A	9612		
723Z	7704	751C	9002	802C	9214	853K	9513	925A	9621		
724Z	7707	751C	9003	803Z	8203	853K	9521	925C	8606		
724Z	9005	751C	9004	803Z	9215	853K	9522	925C	9612		
725Z	2701	751C	9005	803Z	9216	853K	9523	925C	9621		
725Z	2702	751C	9011	804A	8206	853K	9524	925E	8606		
726Z	7703	751E	7501	804C	8202	900A	8709	925E	9612		
731Z	8301	751E	9002	804C	9217	900A	8710	925E	9621		
731Z	9036	751E	9003	804C	9218	900A	9013	926A	8610		
731Z	9311	751E	9004	804D	8203	900B	8709	926A	9617		
731Z	9321	751E	9005	804D	8204	900B	9013	926A	9624		
732Z	8301	751E	9011	804D	8205	900C	8709	926C	8608		
732Z	9311	751G	9002	804D	9216	900C	8710	926C	8610		
732Z	9321	751G	9003	804D	9221	911A	7715	926C	8612		
741A	7708	751G	9004	851A	8402	911A	9711	926C	9617		
741C	7709	751G	9005	851A	8403	911B	9005	926C	9618		
741E	7702	751G	9011	851A	8404	911C	7715	926C	9625		
741E	7707	752A	9002	851A	8405	912Z	9721	927A	8609		
741G	7703	752A	9003	851C	8401	912Z	9723	927C	8606		
741G	7707	752A	9004	851C	8406	913A	9722	930A	8701		
741J	7600	752A	9005	851C	8410	913C	9723	930A	8702		
741J	7714	752C	9002	851C	9411	913D	9616	930A	8708		
742A	7705	752C	9003	851C	9421	913E	9623	930B	8701		
742A	9005	752C	9004	851E	8406	913E	9723	930D	8703		
742B	7706	752C	9005	851E	8411	921A	5130	930E	8704		
742C	7701	752C	9026	851G	8412	921A	8602	930G	8705		

NAP	NAF	NAP	NAF	NAP	NAF	NAP	NAF	NAP	NAF	NAP	NAF
0099	000Z	1302	274F	1601	261C	2002	287P	2304	291J	2814	261K
0100	011A	1302	274M	1601	261G	2101	272C	2305	294D	2814	262E
0107	011A	1303	274A	1602	261E	2101	282A	2401	272C	2815	333Z
0107	013Z	1304	273J	1603	261E	2101	284A	2401	274K	2816	311C
0110	011C	1305	241E	1603	261J	2101	287P	2401	291F	2817	315B
0110	011D	1305	274F	1604	261J	2102	272C	2402	292A	2817	315C
0116	011F	1305	274J	1604	332B	2102	284B	2403	282D	2817	316D
0117	011F	1305	274M	1712	241E	2102	286C	2403	292F	2818	313Z
0130	159G	1310	274E	1713	241E	2102	287G	2403	292K	2818	316A
0150	012A	1310	274N	1713	268A	2102	287P	2403	295P	2818	334B
0156	012A	1310	287E	1714	241A	2103	285A	2404	291A	2819	292C
0156	013Z	1311	274G	1715	241C	2104	285C	2405	291D	2821	312A
0157	012C	1311	274N	1717	241J	2105	287G	2406	291C	2821	316D
0160	012E	1312	274K	1718	241J	2106	281A	2407	291A	2821	453A
0163	012G	1312	287E	1719	241J	2107	281C	2408	282A	2822	314Z
0163	012J	1313	274A	1721	241G	2108	285E	2408	282B	2822	315B
0170	012J	1314	274G	1721	244A	2108	287P	2408	283A	2823	314Z
0174	015Z	1314	274N	1722	241C	2108	295N	2408	283B	2824	315A
0180	014A	1315	233Z	1723	241G	2109	286C	2408	283C	2911	322B
0190	014D	1316	233Z	1723	245A	2109	294C	2408	292K	2911	323Z
0210	020A	1401	144Z	1724	244A	2110	287H	2409	292K	2911	453A
0210	020D	1402	103Z	1725	241G	2111	286F	2409	295E	2912	331A
0220	020B	1402	141C	1725	246C	2111	287J	2409	295G	2913	332B
0310	050A	1402	142A	1725	246L	2111	287P	2409	295M	2914	322A
0320	050C	1402	143Z	1726	241E	2112	286A	2409	295P	2914	332A
0330	050A	1403	145Z	1727	241L	2112	287L	2410	295G	2915	321A
0330	050C	1501	142A	1727	252A	2112	527E	2410	295L	2915	323Z
0340	050C	1502	142A	1728	241N	2113	287M	2411	295J	2916	321B
0411	101Z	1503	141A	1729	246E	2113	287P	2411	295L	2921	323Z
0411	102Z	1503	141E	1801	366E	2113	361A	2501	281A	2922	246J
0421	231Z	1503	267Z	1802	268A	2113	361C	2501	295C	2922	323Z
0511	111Z	1504	142A	1803	246A	2113	361H	2502	294E	3001	297A
0521	111Z	1505	141C	1804	246C	2113	361J	2502	295A	3002	282D
0531	232Z	1505	265E	1805	241E	2113	361M	2502	295C	3002	297B
0601	401Z	1505	266C	1805	245A	2114	287A	2502	295P	3003	295G
0701	402Z	1506	265A	1806	242Z	2114	287C	2503	292D	3003	297A
0801	410Z	1506	265C	1806	245A	2115	287N	2504	286D	3111	341Z
0802	403Z	1507	266E	1806	366E	2115	296B	2504	295C	3112	342B
0901	131Z	1508	266A	1807	243Z	2115	315A	2504	295N	3113	316A
1001	271Z	1509	266A	1808	241E	2115	362A	2504	351B	3113	343Z
1001	273A	1509	266G	1808	242Z	2115	366E	2601	296A	3113	361A
1001	273E	1509	266J	1809	246G	2116	284C	2602	296A	3114	341Z
1101	273G	1509	268C	1810	246L	2116	316D	2701	300C	3115	342A
1101	287E	1510	264A	1810	268C	2117	287P	2701	725Z	3116	341Z
1101	287J	1510	264B	1810	316D	2117	296B	2702	300A	3116	354A
1102	273C	1510	264C	1811	245C	2201	293A	2702	725Z	3116	354C
1103	273A	1510	268B	1901	244C	2201	293D	2810	311A	3117	316A
1104	273E	1511	262L	1902	244D	2202	292D	2810	312A	3117	354A
1105	272C	1512	262A	2001	272A	2202	293C	2811	311B	3117	354C
1201	132Z	1512	262C	2001	275A	2202	293D	2811	312B	3121	352Z
1202	132Z	1512	262J	2001	275C	2202	295E	2812	312A	3201	351A
1203	120Z	1512	263Z	2001	282D	2301	294A	2812	316C	3202	351B
1204	132Z	1512	264C	2001	287P	2302	294B	2812	316D	3203	351B
1301	274C	1513	262A	2002	275E	2303	286D	2813	311A	3204	351B
1301	274M	1601	261A	2002	275G	2303	294C	2813	316D	3205	351C

NAP	NAF	NAP	NAF	NAP	NAF	NAP	NAF	NAP	NAF	NAP	NAF
3301	353B	4012	154E	4441	174B	4906	361C	5404	362C	5601	371Z
3302	353A	4021	158H	4441	175G	5001	211A	5404	366A	5602	372Z
3303	174C	4031	158K	4442	174C	5002	211C	5404	527F	5701	512A
3303	332A	4032	158P	4442	175G	5003	212G	5405	363Z	5701	512J
3303	353A	4032	158R	4511	191Z	5004	211C	5406	366E	5701	515L
3303	353B	4033	153E	4521	192Z	5004	212C	5407	287P	5702	512E
3304	296A	4033	158R	4522	182J	5004	212E	5408	205C	5703	511A
3304	353C	4034	158T	4523	192Z	5004	212G	5408	366C	5703	511N
3304	623Z	4035	158V	4601	193Z	5004	212J	5409	748A	5703	512C
3401	335Z	4036	158V	4701	181Z	5004	212L	5410	366E	5703	513A
3402	291C	4037	158V	4701	182A	5006	212A	5510	014B	5704	511N
3402	292J	4101	159D	4701	182D	5007	212B	5510	451A	5704	513C
3402	332B	4101	241D	4701	182J	5007	212E	5510	452B	5704	513D
3403	334A	4102	159A	4702	181Z	5007	212L	5510	452E	5705	511N
3404	332B	4103	159C	4702	182E	5101	924Z	5510	452P	5705	513G
3404	334B	4104	159G	4702	182J	5110	222C	5511	452F	5706	511N
3405	334B	4105	159F	4703	182D	5111	222E	5512	451A	5706	513E
3406	244D	4106	159N	4703	182E	5111	222G	5512	451B	5707	511N
3406	331B	4107	159J	4703	182J	5111	222J	5512	452D	5707	513V
3406	354E	4108	153C	4704	182C	5112	221A	5512	452E	5708	513J
3407	291H	4109	159T	4705	182A	5112	221J	5512	452N	5709	513J
3501	151A	4110	159S	4705	182G	5120	221C	5512	452R	5710	513T
3504	151E	4201	160Z	4706	252G	5120	221E	5513	452P	5711	513G
3505	151C	4301	247Z	4707	182G	5120	222A	5520	451D	5711	513N
3610	155A	4302	247Z	4708	182J	5120	222G	5520	452U	5711	513Q
3610	155B	4410	171E	4708	252H	5130	221G	5530	452C	5711	513S
3610	155C	4411	171H	4709	182J	5130	223A	5530	454M	5711	513W
3610	155D	4412	171M	4709	366E	5130	223B	5531	452R	5801	503A
3620	155F	4413	171H	4710	183Z	5130	223C	5531	452T	5801	516K
3701	153F	4414	171A	4801	201A	5130	921A	5531	452U	5802	501Z
3702	153A	4415	171C	4802	203Z	5201	251A	5531	455Z	5802	503A
3702	153E	4416	171F	4803	203Z	5202	251C	5540	452F	5802	504Z
3703	152Z	4417	171K	4804	201A	5203	175G	5540	452N	5802	514S
3704	151E	4418	173Z	4804	201B	5203	193Z	5540	453A	5803	514S
3704	152Z	4420	176Z	4804	202Z	5203	251E	5550	452A	5803	515H
3704	153E	4421	177C	4804	266J	5204	268C	5550	452B	5804	514F
3704	158M	4422	182D	4805	204Z	5301	241L	5560	451A	5804	516J
3810	158A	4422	182E	4806	203Z	5301	252A	5560	452A	5805	514A
3810	158B	4422	182J	4807	201A	5302	252H	5560	452B	5805	514S
3840	158C	4423	177G	4807	205A	5303	252C	5560	452G	5806	514A
3850	158D	4424	177A	4901	261C	5303	252E	5570	452R	5806	514C
3901	156A	4425	182J	4901	361G	5304	252E	5570	453C	5806	514D
3902	158F	4430	172A	4902	361A	5304	366E	5570	453F	5806	514S
3903	156B	4431	172C	4903	361A	5305	252G	5571	452L	5807	514N
3904	158M	4431	172E	4903	361E	5305	361J	5571	454C	5808	514L
3905	156B	4432	172G	4903	361H	5306	252A	5571	454E	5809	514J
3906	159Q	4433	172J	4903	361J	5401	365Z	5572	452J	5809	514S
3907	156D	4434	175A	4904	174A	5401	366E	5572	452K	5809	515F
3908	151A	4435	175G	4904	174B	5402	174C	5572	453E	5810	514H
3908	152Z	4436	175E	4904	361M	5402	364Z	5573	454A	5810	515N
3908	157A	4437	175G	4905	205A	5402	527H	5573	454F	5811	514Q
3908	157C	4438	175G	4905	361A	5403	174C	5573	454H	5811	514R
4011	154A	4438	176Z	4905	361G	5403	351E	5573	454J	5811	514S
4012	154A	4439	175C	4905	361K	5404	287P	5573	454L	5812	514S
4012	154C	4440	175G	4905	365Z	5404	362A	5573	454M	5901	515N

NAP	NAF	NAP	NAF	NAP	NAF	NAP	NAF	NAP	NAF	NAP	NAF
5902	512G	6245	526H	6422	526B	6449	526G	7201	622Z	7713	745B
5903	515A	6246	521A	6422	526E	6449	526H	7201	721E	7714	672Z
5903	515C	6246	522G	6422	526G	6501	503B	7301	632A	7714	741J
5904	515A	6246	522P	6423	524N	6502	505Z	7302	632C	7714	742C
5905	515C	6246	526B	6423	524P	6503	501Z	7303	632C	7714	745A
5906	515L	6246	526D	6423	524U	6506	502Z	7304	632E	7714	746Z
5907	515E	6246	526H	6423	524Z	6601	527A	7305	632A	7714	748D
5908	515E	6301	521H	6423	526B	6602	527C	7306	632A	7714	748K
5908	515F	6302	521J	6423	526E	6602	527D	7307	631E	7714	921G
5908	515J	6302	523E	6423	526G	6602	527E	7308	631D	7715	911A
5909	516N	6302	524A	6424	524L	6603	527F	7309	632C	7715	911C
5910	516A	6302	524C	6424	526B	6604	527E	7401	634C	7801	671A
5910	516E	6302	524E	6424	526E	6604	923A	7402	634C	7801	671C
5910	516K	6302	524F	6425	524J	6701	553A	7403	634A	7801	671E
5911	516G	6302	524H	6425	524L	6701	553B	7403	634B	7801	703E
5912	516C	6302	524J	6425	525Z	6702	555A	7403	634C	7802	672Z
5913	514N	6302	524L	6425	526B	6703	555C	7404	631A	7901	701A
5913	516L	6302	524P	6425	526E	6703	555D	7405	631B	7902	701B
5914	515N	6302	524R	6425	526G	6704	554B	7406	634C	7902	701C
6001	511A	6303	521J	6430	523A	6705	554A	7407	634C	7903	701D
6002	511C	6303	523E	6440	523C	6706	923H	7408	634C	7904	703C
6003	511E	6303	524A	6440	523E	6707	554B	7408	712A	7905	703D
6004	501Z	6303	524C	6440	526B	6708	551A	7409	633Z	7906	701F
6004	511G	6303	524E	6440	526E	6708	853D	7410	748G	7906	703A
6005	511J	6303	524F	6440	526G	6709	551C	7501	751E	8001	713A
6006	511L	6303	524H	6441	501Z	6709	551D	7502	642A	8002	713C
6007	511N	6303	524J	6441	504Z	6710	551C	7503	641A	8003	713E
6008	511P	6303	524L	6441	524Z	6710	553A	7504	452F	8004	711Z
6009	511R	6303	524P	6441	527H	6711	552F	7504	642B	8005	712A
6010	511T	6303	524R	6442	524Y	6712	552E	7600	741J	8006	714A
6011	511U	6304	526A	6443	524R	6713	552A	7701	742C	8006	714B
6101	521D	6305	521J	6443	524Z	6713	552C	7701	743A	8007	652A
6102	521E	6411	524A	6443	525Z	6801	601Z	7701	743B	8008	713G
6103	521F	6411	524C	6443	526B	6911	602M	7702	741E	8111	552F
6211	521B	6411	526B	6443	526E	6911	634A	7703	721Z	8111	702A
6212	521C	6411	526E	6443	526G	6912	602L	7703	722Z	8121	702B
6221	521B	6412	526B	6444	524T	6912	602M	7703	726Z	8121	702C
6222	521C	6412	526E	6445	524V	6912	634A	7703	741G	8122	652A
6230	521B	6413	524C	6445	524Z	6912	641C	7703	745A	8199	702B
6230	521C	6413	524F	6445	526B	6921	602A	7704	723Z	8201	801Z
6230	521D	6413	526B	6445	526E	6922	602A	7705	742A	8201	802A
6230	521F	6413	526E	6445	526G	6922	602B	7705	748K	8201	802C
6241	522A	6414	524A	6446	524X	6922	602G	7706	742B	8202	804C
6241	526D	6414	524J	6446	524Z	6923	602E	7707	724Z	8203	802C
6242	522N	6414	524U	6446	526B	6923	602L	7707	741E	8203	803Z
6242	526D	6414	526B	6446	526E	6924	602N	7707	741G	8203	804D
6243	151F	6414	526E	6447	524W	6925	602P	7707	748J	8204	804D
6243	522C	6414	526G	6447	526B	6925	712A	7708	741A	8205	804D
6243	526D	6421	524H	6447	526E	6926	603Z	7708	748K	8206	804A
6244	522E	6421	526B	6448	522L	7001	612Z	7709	741C	8301	731Z
6244	526D	6421	526E	6449	524J	7002	612Z	7710	744A	8301	732Z
6245	522J	6421	526G	6449	524W	7101	611A	7710	744B	8401	851C
6245	526B	6422	524J	6449	524Z	7102	611A	7711	744A	8402	851A
6245	526D	6422	524N	6449	526B	7103	611C	7712	744A	8403	851A
6245	526G	6422	524P	6449	526E	7201	621Z	7712	748F	8404	851A

NAP	NAF
8405	851A
8406	851C
8406	851E
8407	930K
8408	851K
8409	851L
8410	851C
8411	851E
8412	851G
8413	851J
8414	852Z
8501	853G
8502	853A
8502	853B
8502	853K
8503	853C
8503	853E
8503	853H
8503	853K
8504	853D
8504	853J
8601	642B
8601	744A
8601	922A
8601	922B
8601	922C
8602	921A
8602	921B
8602	921C
8602	921D
8602	922B
8603	921F
8603	921G
8604	921J
8605	923A
8605	923D
8606	923F
8606	923H
8606	923J
8606	925C
8606	925E
8606	927C
8607	923A
8608	012C
8608	921D
8608	923B
8608	923D
8608	926C
8609	927A
8610	926A
8610	926C
8611	602C
8612	926C
8701	527H
8701	930A

NAP	NAF
8701	930B
8702	930A
8703	930D
8704	930E
8704	930L
8705	267Z
8705	930G
8705	930H
8706	748A
8707	748F
8707	930N
8708	747Z
8708	930A
8709	900A
8709	900B
8709	900C
8710	747Z
8710	900A
8710	900C
8801	660A
8802	660E
8803	660F
8804	660G
8805	660C
8901	651A
8902	651C
8903	651D
8904	652C
8905	651E
8905	652C
8905	671A
8906	652C
8906	652E
8906	652F
8906	671C
8907	652E
9001	751A
9002	751A
9002	751C
9002	751E
9002	751G
9002	752A
9002	752C
9002	752E
9002	752G
9003	751A
9003	751C
9003	751E
9003	751G
9003	752A
9003	752C
9003	752E
9003	752G
9004	751A
9004	751C

NAP	NAF
9004	751E
9004	751G
9004	752A
9004	752C
9004	752G
9005	724Z
9005	742A
9005	751A
9005	751C
9005	751E
9005	751G
9005	752A
9005	752C
9005	752E
9005	752G
9005	853K
9005	911B
9011	751A
9011	751C
9011	751E
9011	751G
9012	701C
9013	900A
9013	900B
9021	752E
9022	752E
9023	853B
9023	853K
9024	752G
9025	752J
9026	752C
9031	752C
9032	752C
9033	752C
9034	752C
9035	752C
9036	731Z
9101	753A
9102	753A
9103	753A
9104	753B
9105	753C
9106	753C
9211	801Z
9212	801Z
9213	802A
9214	802A
9214	802C
9215	803Z
9216	803Z
9216	804D
9217	804C
9218	804C
9221	804D
9311	731Z

NAP	NAF
9311	732Z
9321	731Z
9321	732Z
9411	851C
9421	851C
9511	853K
9512	853A
9512	853B
9512	853K
9513	853C
9513	853E
9513	853H
9513	853K
9521	853K
9522	853K
9523	853B
9523	853H
9523	853K
9524	853C
9524	853E
9524	853H
9524	853K
9611	925A
9612	925A
9612	925C
9612	925E
9613	923A
9613	923D
9614	923D
9615	923D
9616	913D
9617	926A
9617	926C
9618	926C
9621	925A
9621	925C
9621	925E
9622	923D
9623	913E
9624	926A
9625	926C
9711	911A
9712	633Z
9721	912Z
9722	913A
9723	912Z
9723	913C
9723	913E
9801	950Z
9901	990Z

	REF. : 4/CA-RBI	Nb PAGES : 1
Classement <div style="text-align: center;"> RBI PROFESSION AIDE AU CODAGE </div>		
OBJET : Libellés ambigus		

1) Salariés des mutuelles

Les employés des mutuelles sont assimilés par SICORE à des employés des assurances et codés en conséquence (par exemple, dans le code 5434 (qui comprend également les employés de la Sécurité Sociale)).

Seuls les employés des mutuelles de La Poste (naf=641A) ou dont le code PUB est égal à 1 ou à 2 (Etat, collectivités territoriales) sont considérés comme des employés du public.

2) Guides de musées privés

Les guides de musées privés sont codés par défaut en 5424 - employés administratifs divers d'entreprise, sauf si leur niveau de diplôme est élevé. Dans ce cas, ils sont codés en 3513 - Bibliothécaires, archivistes, conservateurs, de la fonction publique.

3) Professeur des écoles - complément du tableau sur les professeurs (voir manuel des consignes et aides au codage - RBI)

Les professeurs des écoles sont codés en 4211 - instituteurs.

	REF : 5/CA-RBI :	Nb PAGES : 1
Classement RME-RBI ETABLISSEMENT CONSIGNE DE CODAGE		
OBJET : Employés des établissements municipaux		

Cette fiche annule et remplace la consigne figurant dans le volume des 'consignes et aides au codage RBI'

Adresses simples

1) NRS = Mairie

On code à la Mairie quelle que soit l'adresse déclarée (on privilégie la notion de signataire du contrat de travail).

2) NRS = Etablissement municipal différent de la Mairie (crèche, bibliothèque, ...)

On code à l'établissement municipal quelle que soit l'adresse déclarée.

Adresses doubles (*)

1) NRS = Mairie

LT = adresse d'un établissement municipal (crèche, théâtre, ...)

LE = adresse de la Mairie

On code au LE, c'est à dire à la Mairie (rappel : cette règle figure dans le volume 'consignes et aides au codage -RBI').

2) NRS = Etablissement (municipal) autre que la Mairie (crèche, théâtre, ...)

LT = adresse d'un établissement municipal (crèche, théâtre, ...)

LE = adresse de la Mairie

On code au LT, c'est à dire à l'établissement municipal.

(*) Ce paragraphe ne concerne que les équipes RBI, les repreneurs RME ne traitant que les adresses simples.

	REF. : 6/CA-RBI	Nb PAGES : 1
Classement RME-RBI ETABLISSEMENT AIDE AU CODAGE		
OBJET : Codage de l'activité de gardes d'enfants, assistante maternelle, nourrice, auxiliaire de puériculture		

Cette fiche annule et remplace le tableau figurant p3 du document 'consignes et aides au codage-RBI'

- Si le NRS déclaré est celui de la Mairie ou d'une structure collective, on code l'établissement employant l'assistante maternelle, l'auxiliaire de puériculture, la nourrice ou la garde d'enfants selon les principes de la fiche n°5/CA-RBI ;
- Si la personne recensée travaille au domicile des parents, on code la NAF 950Z - Services domestiques ;
- Sinon on code la NAF 853G - Crèches et garderies d'enfants.

	REF. : 7/CA-RBI	Nb PAGES : 5
Classement RME-RBI ETABLISSEMENT AIDE AU CODAGE		
OBJET : Liste d'établissements courants transmise par la DR de Rhône-Alpes		

**Cette liste comporte des libellés courants de NRS et d'enseigne. Elle est à double entrée.
Certains établissements sont néanmoins spécifiques à la région Rhône-Alpes.**

SI VOUS RENCONTREZ LES LIBELLES	ALLEZ VOIR A :
1.2.3. ACB ADAPEI ADHAMA AFPIC ROMANS AIDL ALAIN AFFLELOU OPTICIEN ALPADISTRI ANDREZIEUX DISTRIBUTION ASCOM HORLOGERIE PHOTOGRAPHIE FRANCAISE ASCOM HPF ASS NAT FORMA PROMOT PROF CUIRS ET PEAUX ASSAISINEMENT CONSTRUCTION BOST AUCHAN AUCHAN France AUTO SERVICE SA AUTOMATISMES INDUSTRIELS DE LA LOIRE AUX DELICES DU PALAIS BADOIT BAISER SAUVAGE BANQUE DE France BASE AERIENNE 278 BDF BISTRO ROMAIN BLANC BRUN CONNEXION BOLDIS CTRE LECLERC BOURGOIN DISTRIBUTION BOUTIQUE DESCAMPS BOUTIQUE DEVERNOIS BRICE CARREFOUR CARREFOUR France CARTERIE CC PD CASA CASTORAMA BRIKER CAT CAT CREATION CELIO CENTRE HOSPITALIER LYON SUD CENTRE PRODUCT NUCLEAIRE CENTRE TECHNIQUE INDUSTRIE MECANIQUE CERP CETIM CHAMPION CHAMPION CHAMPION CHAMPION	ETAM ASSAISINEMENT CONSTRUCTION BOST CAT CAT CREATION ASS NAT FORMA PROMOT PROF CUIRS ET PEAUX AUTOMATISMES INDUSTRIELS DE LA LOIRE PRAGMOPTIQUE CHAMPION LECLERC ASCOM HPF ASCOM HORLOGERIE PHOTOGRAPHIE FRANCAISE AFPIC ROMANS ACB AUCHAN France AUCHAN FEU VERT AIDL UFLIER SA EAUX MINERALES EVIAN EN ABREGE ETS BROGLIO BDF CTRE ADMINISTRA TERRITORIAL DE L'AIR 854 BANQUE DE France COMPAGNIE DE LA PART DIEU CONNEXION LECLERC LECLERC TARLIER SA SEDIS MEN S CARREFOUR France CARREFOUR SARL CARDS SHOP EXORHONE EUROLOISIRS ADAPEI ADHAMA MARC LAURENT HOSPICES CIVILS DE LYON ELECTRICITE DE France CETIM CONFRAT EXPLOIT ET REPART PHARMACEUTIQUE CENTRE TECHNIQUE INDUSTRIE MECANIQUE ALPADISTRI PROVENCIA NOVEL SOCIETE D'EXPLOITATION PROVENCIA SODILIV

SI VOUS RENCONTREZ LES LIBELLES	ALLEZ VOIR A :
<p> CHIAB CIE EXPLOITATION SCE AUXILIAIRE AERIEN CIE GENERALE DES MATIERES NUCLEAIRES CM DIFFUSION CNPE COCORETTE COGEMA COMEHOR COMPAGNIE DE LA PART DIEU COMPTOIRS MODERNES BADIN DEFFOREY CONFRAT EXPLOIT ET REPART PHARMACEUTIQUE CONNEXION CONTACT OPTIQUE CONTINENT CONTINENT FRANCHISE CROUZET CTRE ADMINISTRA TERRITORIAL DE L'AIR 854 CTRE HOSP INTERCOM ANNEMASSE BONNEVILLE D A V DAIMLMERCRYSLER France DAME NATURE DARJEELING DELTA LINGERIE DIR DES SERVICES PENITENTIAIRES DE LYON DISTRIB'AUTO DMC DOLLFUS MIEG ET CIE DONIBEN DRSP ECHIROLLES DISTRIBUTION ECOLE DE SKI FRANCAIS VAUJANY ECOLE NAT SKI ET ALPINISME ELECTRICITE DE France ELECTRICITE DE France ELIS LOIRE EMCO ENSA ENTR MONTILIENNE DE COLLECTE D'ORDURES ESF ETABLISSEMENTS FOURNIER FRERES ETABLISSEMENTS JEAN PERRET ETAM ETS BROGLIO EUROLOISIRS EUROPE DEUX EXORHONE FBFC FEU VERT FEU VERT FLEGO FOREZ TERRE CUITE FOTEC ETS ROANNE BRIQUE FUTURA France GALERIES LAFAYETTE GENEDIS GENERALE LOCATION SERVICES TEXTILES GLST ELIS GRAND BAZAR GROUPE ZANNIER DISTRIBUTION GROUPE ZANNIER DISTRIBUTION GROUPE ZANNIER DISTRIBUTION HOPF HOTELS & RESORTS HOPITAL EDOUARD HERRIOT HOSPICES CIVILS DE LYON HOSPICES CIVILS DE LYON HOSPICES CIVILS DE LYON </p>	<p> CTRE HOSP INTERCOM ANNEMASSE BONNEVILLE SERVIR COGEMA MOTIVI ELECTRICITE DE France LE PANIER D'ŒUFS CIE GENERALE DES MATIERES NUCLEAIRES SOC COOP HORLOGERIE PETITE MECANIQUE BISTRO ROMAIN STOC CMBD CERP BLANC BRUN CONNEXION PGL SOCIETE D'EXPLOITATION PROVENCIA HYPARLO CONTINENT SFS STADLER BASE AERIENNE 278 CHIAB SYLEA MERCEDES BENZ France LA VIE CLAIRE DELTA LINGERIE DARJEELING DRSP FEU VERT DOLLFUS MIEG ET CIE DMC RAPID COUTURE DIR DES SERVICES PENITENTIAIRES DE LYON LECLERC ESF ENSA CENTRE PRODUCT NUCLEAIRE CNPE MAJ ENTR MONTILIENNE DE COLLECTE D'ORDURES ECOLE NAT SKI ET ALPINISME EMCO ECOLE DE SKI FRANCAIS VAUJANY MOBALPA SA DECOLLETAGE 1 .2.3. BAISER SAUVAGE CASTORAMA BRIKER QUATOR CASA SOC FRANCO BELGE FABRICAION COMBUSTIBLE AUTO SERVICE SA DISTRIB'AUTO INDIGO FOTEC ETS ROANNE BRIQUE FOREZ TERRE CUITE SINGER MAGASINS GALERIES LAFAYETTE PROMOCASH GLST ELIS GENERALE LOCATION SERVICES TEXTILES SOC LYONNAISE DE MAGASINS POPULAIRES KICKERS LA BOUTIQUE DE FLORIANE Z L'IMPERIAL PALACE HOSPICES CIVILS DE LYON CENTRE HOSPITALIER LYON SUD HOPITAL EDOUARD HERRIOT NEURO P. WERTHEIMER </p>

SI VOUS RENCONTREZ LES LIBELLES	ALLEZ VOIR A :
HYPARLO CONTINENT	CONTINENT FRANCHISE
INDIGO	FLEGO
INTERNATIONAL TEXTILES ASSOCIES	INTEXA
INTERMARCHÉ	SA MIBER
INTERMARCHÉ	SABO
INTERMARCHÉ	SADU
INTERMARCHÉ	SOC SOPIDIS
INTERMARCHÉ	TANAVI
INTEXA	INTERNATIONAL TEXTILES ASSOCIES
IRIS BUS France	RVI
KCP MYRS SA	MYRS
KICKERS	GROUPE ZANNIER DISTRIBUTION
LA BOUTIQUE DE FLORIANE	GROUPE ZANNIER DISTRIBUTION
LA CITY	SARL D.B.S.
LA GRANDE RECRE	MIDAS LA GRANDE RECRE
LA VIE CLAIRE	DAME NATURE
LABORATOIRE ET SERVICES KODAK	LSK
LE PANIER D'ŒUFS	COCORETTE
LEADER PRICE	LIDL
LECLERC	ANDREZIEUX DISTRIBUTION
LECLERC	BOLDIS CTRE LECLERC
LECLERC	BOURGAIN DISTRIBUTION
LECLERC	ECHIROLLES DISTRIBUTION
LECLERC	ROADIS
LECLERC	SAINT CHAMOND DISTRIBUTION
LECLERC	SOC ROMANDIS
LES TROIS BRIOCHES	VALDIS
L'HORMDIS	SOCIETE B 69
LIDL	SUPER U
L'IMPERIAL PALACE	LEADER PRICE
LSK	HOPF HOTELS & RESORTS
LUSTUCRU	LABORATOIRE ET SERVICES KODAK
M6 GRENOBLE	PATES FRAICHES ROLAND GIAI
MAGASINS GALERIES LAFAYETTE	METROPOLE TELEVISION
MAGASINS GALERIES LAFAYETTE	GALERIES LAFAYETTE
MAJ	NOUVELLES GALERIES
MANUFACTURE ARTICLES PRECISION DESSIN	ELIS LOIRE
MAPED	MAPED
MARC LAURENT	MANUFACTURE ARTICLES PRECISION DESSIN
MAXI LIVRES	CELIO
MEN S	PROLIBRA
MERCEDES BENZ France	BRICE
METROPOLE TELEVISION	DAIMLMERCRYSLER France
MIDAS LA GRANDE RECRE	M6 GRENOBLE
MOBALPA	LA GRANDE RECRE
MONOPRIX	ETABLISSEMENTS FOURNIER FRERES
MONOPRIX KENNEDY	SOCIETE L.R.M.D.
MOTIVI	SOCIETE L.R.M.D.
MYRS	CM DIFFUSION
NEURO P. WERTHEIMER	KCP MYRS SA
NOUVELLES GALERIES	HOSPICES CIVILS DE LYON
ORYS MALALONNES	MAGASINS GALERIES LAFAYETTE
ORYS TRICASTIN	ORYS TRICASTIN
PARIS PRIX	ORYS MALALONNES
PATES FRAICHES ROLAND GIAI	SARL JAGNOUX
PATURLE ACIERS	LUSTUCRU
PATURLE SA	PATURLE SA
PGL	PATURLE ACIERS
PIERRE CARDIN	CONTACT OPTIQUE
PIZZA DEL ARTE	TED V PRESTIGE
PRAGMOPTIQUE	SOC EUR DEVELOPPEMENT RESTAURANT ITALIEN
PRISUNIC	ALAIN AFFLELOU OPTICIEN
PROLIBRA	SOC LYONNAISE DE MAGASINS POPULAIRES
PROMOCASH	MAXI LIVRES
PROVENCIA	GENEDIS
	SOCIETE D'EXPLOITATION PROVENCIA

SI VOUS RENCONTREZ LES LIBELLES	ALLEZ VOIR A :
PROVENCIA NOVEL	CHAMPION
QUATOR	EUROPE DEUX
RAPID COUTURE	DONIBEN
RECORD	SNC JONCHAIN
RENAULT VI	RVI
ROADIS	LECLERC
RVI	RENAULT VI
RVI	IRIS BUS France
SA DECOLLETAGE	ETABLISSEMENTS JEAN PERRET
SA EAUX MINERALES EVIAN EN ABREGE	BADOIT
SA EAUX MINERALES EVIAN EN ABREGE	SAEME
SA MIBER	INTERMARCHÉ
SABO	INTERMARCHÉ
SADAS	VERT BAUDET
SADU	INTERMARCHÉ
SAEME	SA EAUX MINERALES EVIAN EN ABREGE
SAGG	SOCIÉTÉ ANONYME DU GARAGE GAMBETTA
SAINT CHAMOND DISTRIBUTION	LECLERC
SARL CARDS SHOP	CARTERIE CC PD
SARL D.B.S.	LA CITY
SARL JAGNOUX	PARIS PRIX
SAUR CISE	SNC CIE DE SERVICE ET D'ENVIRONNEMENT
SEA MERLIN GERIN	STE ELECTRIQUE D'AUBENAS
SEDIS	BOUTIQUE DEVERNOIS
SERVAIR	CIE EXPLOITATION SCE AUXILIAIRE AERIEN
SFS STADLER	CROUZET
SICN	SOC INDUSTRIELLE COMBUSTIBLE NUCLEAIRE
SILTEX	TISSAFIL
SINEQUANONE	SOBAC MAILLE
SINGER	FUTURA France
SNC CIE DE SERVICE ET D'ENVIRONNEMENT	SAUR CISE
SNC JONCHAIN	RECORD
SNC SM RHONE ALPES	UN JOUR AILLEURS
SNCSC	SOC NOUV CONSTRUCTIONS SOUDEES DU COTEAU
SNR	SNR ROULEMENTS
SNR ROULEMENTS	SNR
SOBAC MAILLE	SINEQUANONE
SOC COOP HORLOGERIE PETITE MECANIQUE	COMEHOR
SOC EUR DEVELOPPEMENT RESTAURANT ITALIEN	PIZZA DEL ARTE
SOC FABRICAT ARTICLE BONNETERIE	TEMERIT
SOC FRANCO BELGE FABRICATION COMBUSTIBLE	FBFC
SOC GENERALE DE POTERIES VINCENT FRERES	SOGÉPO
SOC INDUSTRIELLE COMBUSTIBLE NUCLEAIRE	SICN
SOC LYONNAISE DE MAGASINS POPULAIRES	GRAND BAZAR
SOC LYONNAISE DE MAGASINS POPULAIRES	PRISUNIC
SOC NOUV CONSTRUCTIONS SOUDEES DU COTEAU	SNCSC
SOC RHODANIENNE DE PRODUITS ALIMENTAIRES	SORHOPRAL
SOC ROMANDIS	LECLERC
SOC SOPIDIS	INTERMARCHÉ
SOC TRANSPORT URBAIN AGGLOMERATION	TRAS
SOC VULGARISATION PLASTIQUES	SOVUPLAST
SOCIÉTÉ ANONYME DU GARAGE GAMBETTA	SAGG
SOCIÉTÉ B 69	LES TROIS BRIOCHES
SOCIÉTÉ D'EXPLOITATION PROVENCIA	CHAMPION
SOCIÉTÉ D'EXPLOITATION PROVENCIA	CONTINENT
SOCIÉTÉ D'EXPLOITATION PROVENCIA	PROVENCIA
SOCIÉTÉ FRANÇAISE DETECTEURS INFRAROUGES	SOFRADIR
SOCIÉTÉ L.R.M.D.	MONOPRIX
SOCIÉTÉ L.R.M.D.	MONOPRIX KENNEDY
SOCIÉTÉ L.R.M.D.	UNIPRIX
SOCIÉTÉ TURRIPINOISE DE MECANIQUE	STUMEC
SODIAAL INTER SOC DIFFUS INTER AGRO ALIM	YOPLAIT
SODILIV	CHAMPION
SOFRADIR	SOCIÉTÉ FRANÇAISE DETECTEURS INFRAROUGES
SOGÉPO	SOC GENERALE DE POTERIES VINCENT FRERES
SORHOPRAL	SOC RHODANIENNE DE PRODUITS ALIMENTAIRES

SI VOUS RENCONTREZ LES LIBELLES	ALLEZ VOIR A :
SOVUPLAST STE ELECTRIQUE D'AUBENAS STOC CMBD STUMEC SUPER U SYLEA TANAVI TAR TARLIER SA TED V PRESTIGE TEINURES ET APPRETS DE ROANNE TEMERIT TERMOZ WAELES LOIRE THOMSON LCD TLCD THOMSON LIQUID CRYSTAL DISPLAY TISSAFIL TRAS TWL UFLIER UFRAPS STAPS UN JOUR AILLEURS UNIPRIX UNIVERSITE VALDIS VERT BAUDET YOPLAIT Z	SOC VULGARISATION PLASTIQUES SEA MERLIN GERIN COMPTOIRS MODERNES BADIN DEFFOREY SOCIETE TURRIPINOISE DE MECANIQUE L'HORMDIS D A V INTERMARCHE TEINURES ET APPRETS DE ROANNE BOUTIQUE DESCAMPS PIERRE CARDIN TAR SOC FABRICAT ARTICLE BONNETERIE TWL THOMSON LIQUID CRYSTAL DISPLAY THOMSON LCD TLCD SILTEX SOC TRANSPORT URBAIN AGGLOMERATION TERMOZ WAELES LOIRE AUX DELICES DU PALAIS UNIVERSITE SNC SM RHONE ALPES SOCIETE L.R.M.D. UFRAPS STAPS LECLERC SADAS SODIAAL INTER SOC DIFFUS INTER AGRO ALIM GROUPE ZANNIER DISTRIBUTION

	REF. : 8/CA-RBI	Nb PAGES : 1
Classement RBI PROFESSION AIDE AU CODAGE		
OBJET : Codage de la profession lorsque l'employeur est une association		

Pour coder la profession, SICORE s'appuie à la fois sur le libellé de profession, les variables profession et les variables établissement (NAF, code PUB, Taille de l'entreprise et Nombre de salariés déclarés) renseignées par la personne recensée.

Le plus souvent les groupes associatifs, les associations où assimilés sont regroupées dans la division 91 de la NAF. La nomenclature privilégie le statut et non l'activité. Dans ce cas, SICORE ne peut pas toujours coder la profession avec certitude. Le repreneur doit alors reformuler le libellé de profession en tenant compte du libellé d'activité déclaré par la personne recensée.

Si ce libellé ne permet pas de déterminer l'activité de l'établissement employeur ('association' comme libellé par exemple), on doit alors coder au mieux en fonction de l'ensemble des données disponibles.

Exemple

```

R B I - RP99M17      *** Codage Profession CSA ***      LR : Mode : BI
Codage                               Reste :  Etab.   Prof
DONNEES DU BI --- Age :40 Sexe : 2   Résid. : 63 113 CLERMONT-FERRAND
CSA      :
Profession :      DIRECTRICE CENTRE D ART CONTEMPORAIN
Grade     :
Statut°   : 3 Salarié           Eff.décl:           Inac°:
Posit Prof°: 9 Ingénieur, cadre           Diplome°:
Fonction° : 0 Enseignt,santé,social,arts   Typ.emploi°: 7 CDI

Nom ou RS : ASSOCIATION THIERS ART METAL
Activité  : ASSOCIATION CULTURELLE A BUT NON LUCRATIF
Commune   : 63 430 THIERS           Cjur°: 9220 Association décl
NAF°: 913E Organisations associatives NCA Pub°:5 Entrep secteur priv
                                           Eff ent : 0 à 9 Sal

RECHERCHE CSA° :

PROF°:      DIRECTRICE CENTRE D ART CONTEMPORAIN
           ECHEC CODAGE
           DECISION (Valider, laisser en Attente)
:

```

Dans cet exemple, plusieurs codes profession sont possibles, étant donné le libellé d'activité imprécis dont on dispose (la liste ci-dessous n'est pas exhaustive) :

3534 : si l'activité relève d'une école de musique ou d'art plus généralement ;

4333 : si l'activité relève d'un centre culturel ;

3727 si l'activité relève d'un cours privé ou d'un musée privé, ...

Le libellé de profession peut être reformulé en directeur de centre culturel (SICORE propose alors le code 4333). C'est ce qui semble le plus se rapprocher des données du bulletin.

	REF. : 9/CA-RBI	Nb PAGES : 2
Classement RBI PROFESSION AIDE AU CODAGE		
OBJET : Libellés ambigus		

1) Directeur général, de société, de filiale, de succursale, ... (entreprises du secteur privé - niveau cadre)

Directeur général, directeur de société et directeur adjoint relève de la catégorie 23

Les directeurs de filiales et d'établissements sont codés dans les catégories 37 ou 38. Par exemple, un directeur administratif, financier ou commercial ainsi qu'un directeur d'agence sera codé en CS 37 alors qu'un directeur technique sans autre indication ou d'usine sera codé en CS 38.

La fonction Etat-major ne distingue pas le côté administratif CS 37 du côté technique CS 38. Il faut alors voir si le libellé de profession déclaré permet de lever cette indétermination et coder en conséquence.

Cette classification comporte des exceptions (enseignement, professions scientifiques, milieu médical, culturel, agricole, spectacles, ...).

2) Professions médicales

Les médecins ou les pharmaciens sont toujours codés comme tels (selon les variables annexes) quelle que soit l'activité exercée, à l'exception des directeurs d'usine pour lesquels la fonction de directeur prime.

Exemple

```

DONNEES DU BI ---- Age: 33      Sexe : 2      Résid. : 67482 STRASBOURG
CSA      :
Profession :      PHARMACIEN AU SEQM ADMINISTRATION SCIENTIFIQUE
Grade     :
Statut°   :      3 Salarié          Eff.décl:          Inac°:
Posit Prof°:0 Cat. A et assimilés          Diplome°:
Fonction°:0 Enseigt, santé, social, arts          Typ.emploi°:5 CDD

Nom ou RS : CONSEIL DE L EUROPE
Activité  :
Commune   : 67482 STRASBOURG          jur°: 3205 Organisation inte
NAF°: 990Z Activités extra-territoriales Pub°:5 Entrep secteur privé
Eff ent :500 sal +

```

Dans cet exemple, on code en 3435 - Pharmaciens salariés

DONNEES DU BI	----	Age : 33	Sexe : 2	Résid. : 67482 STRASBOURG
CSA	:			
Profession	:	PHARMACIEN DIRECTEUR DE SUCCURSALE		
Grade	:			
Statut°	:	3 Salarié	Eff.décl:	Inac°:
Posit Prof°	:	9 Ingénieur, cadre		Diplome°:
Fonction°	:	0 Enseignant, santé, social, arts	Typ.emploi°:	5 CDI
Nom ou RS	:	LABORATOIRE DOLISOS		
Activité	:	PREPARATION ET REPARTITION DE MEDICAMENTS HOMEOPATHIQUES		
Commune	:	67447 SCHILTIGHEIM	jur°:	5699 SA à directoire
NAF°	:	244C Fabrication de médicaments	Pub°	:5 Entrep secteur privé
			Eff ent	:500 sal +

Dans cet exemple, on code en 3810 - Directeur technique des grandes entreprises.

3) Fonctionnaires européens

Ils doivent être codés comme les fonctionnaires 'nationaux' (en fonction des différentes données présentes sur le bulletin).

4) Nouveaux métiers

Secteur bancaire

Crédit manager	<cadre>	: 3741
Responsable back office	<cadre>	: 3741
Responsable back office	<non cadre>	: 4651
Technicien back office	<non cadre>	: 4651
Employé back office	<employé>	: 5431
Risk manager	<cadre>	: 3741
Salier, seller, vendeur en bourse	<cadre>	: 3741
Swaper	<cadre>	: 3741
Trader	<cadre>	: 3741

Transports

Dispatcheur	<sauf cadre>	: 4642
Affréteur		: 4642
Appéreur		: 4642
Shipchandler		: 4642

Autre

Chef de service marketing, merchandising, merchandiser, marchandiseur	<cadre>	: 3732
Intégrateur	<télécom>, <cadre>, <Etat, coll. Loc>	: 3828
Webmaster		: 3828

Cette liste n'est pas exhaustive et sera enrichie en fonction des cas que vous nous transmettez.

	REF. : 10/CA-RBI	Nb PAGES : 1
Classement RME-RBI ETABLISSEMENT CONSIGNE DE CODAGE		
OBJET : NRS=GENDARMERIE		

Certains d'entre vous nous ont fait part de leurs difficultés pour retrouver les établissements de gendarmerie dans la MCA-RP. L'objet de cette fiche est de donner quelques explications, ainsi que des consignes pour pallier l'absence de certaines unités.

En effet, dans SIRENE, seuls sont enregistrés les 9 circonscriptions de gendarmerie calquées sur les zones de défense (Ile de France, Lille, Rennes, Bordeaux, Lyon, Metz, Dijon, Orléans, Marseille), les 22 légions de gendarmerie correspondant aux régions administratives, ainsi que les 97 groupements de gendarmerie au niveau des départements.

En particulier, les 397 compagnies de gendarmerie au niveau des arrondissements, ainsi que les 3 607 brigades et postes de gendarmerie au niveau des cantons ne s'y trouvent normalement pas.

La MCA-RP, dont le fichier de référence est issu de SIRENE, hérite donc de ces manques. La consigne de traitement de ces cas est la suivante :

- en RME : coder à blanc si l'on ne retrouve pas la gendarmerie ;
- en RBI : coder la NAF en 752C.

Dans tous les cas, ne surtout pas coder à une autre gendarmerie (commune différente de celle codée lors de l'exploitation principale sauf erreur flagrante), ni au cercle mixte de gendarmerie, ayant une activité de restauration (sauf si les autres variables sont suffisamment explicites pour comprendre que le recensé travaille réellement pour le cercle mixte).

	REF. : 11/CA-RBI	Nb PAGES : 1
Classement RBI PROFESSION AIDE AU CODAGE		
OBJET : Consultants		

Indépendant :

Chef d'entreprise : 2247 (0 à 9 salariés, nd)
2334 (10 à 49 salariés)
Ingénieur : 3125, 3126

Salariés :

Consultant SAI : On code au mieux en fonction des variables annexes déclarées

Consultant en crédit (banque) : 4651
Consultant financier spécialisé : 3721

Consultant en communication : 4631, 4626
Consultant marketing,
Consultant mercaticien : 3732, 3721, 4631, 4626

Consultant (interne) en formation : 3722, 4232, 4626

Consultant en génie logiciel,
Consultant (informatique) : 4626, 4792, 3828, 3855, 4626

Consultant en gestion de carrière,
Consultant en gestion des ressources humaines,
Consultant en recrutement,
Consultant en ressources humaines : 3722, 4612, 4626

Consultant interne en gestion,
Consultant interne en méthode,
Consultant (interne) en organisation : 3723, 4626

Consultant (méthodes-planification) : 3843, 4626

Cette liste n'est pas exhaustive et sera enrichie.

	REF. : 12/CA-RBI	Nb PAGES : 1
Classement RBI PROFESSION AIDE AU CODAGE		
OBJET : Codage de la profession lorsque l'employeur est un hôpital public / privé		

L'objet de cette fiche est de permettre de coder la profession des personnels hospitaliers selon leur appartenance au secteur public / privé.

1) Cas des indépendants

Il n'y a pas de distinction public/privé. On les code en 22.

2) Cas des ouvriers

Il n'y a pas de distinction public/privé pour les CS 62 à 69.

3) Cas des employés, des professions intermédiaires et des cadres supérieurs

Les distinctions à opérer sont résumées dans le tableau suivant qui indique les CS à choisir selon les cas.

Domaine	Niveau	Employé		Profession intermédiaire		Cadre supérieur	
		Public Catégorie C	Privé	Public Catégorie B	Privé	Public Catégorie A	Privé
Personnel administratif		52	54	45	46	33	37
Informaticiens		Chiffrer selon le grade		Chiffrer selon le grade	47	Chiffrer selon le grade	
Personnel médical		52		43		31-34	

Exemples :

Cadres administratifs

économe dans le secteur public : le coder en 3316 (sans autre indication de grade la nomenclature renvoi sur un code en 45 (4513)).

économe dans le secteur privé : le coder en 3727

	REF. : 13/CA-RBI	Nb PAGES : 1
Classement RBI ETABLISSEMENT CONSIGNE DE CODAGE		
OBJET : Annexe à la consigne doubles adresses LT/LE (« Consignes et aides au codage RBI », p.2)		

L'objet de cette fiche est de permettre de coder les personnes ayant déclaré comme établissements des entreprises de gardiennage, de sécurité ou d'entretien d'espaces verts.

L'établissement trouvé à l'adresse LE doit être choisi dans les cas suivants :

- les personnels des sociétés de gardiennage et de sécurité

Cela concerne notamment les services de transports de fonds, les activités de surveillance, de garde ou de protection, services de gardes du corps, services de surveillance et de gardiennage des immeubles d'habitation, bureaux, usines, etc..., par des vigiles ou par télésurveillance, les conseils en sécurité industrielle.

Cette classe ne comprend pas : l'installation de systèmes d'alarme et de surveillance.
(extrait de la fiche SYDOSI C - NAF.746Z)

- les personnels des sociétés d'entretien d'espaces verts

Cela concerne notamment :

- la réalisation et l'entretien de pelouses sportives, décoratives ou d'agrément
- la taille des haies et des plantes ornementales
- l'élagage des arbres
- l'activité des paysagistes

(Cf. Nomenclature NAF - CPF 2000 : 014B)

	REF. : 14/CA-RBI	Nb PAGES : 6
Classement RME-RBI ETABLISSEMENT CONSIGNE DE CODAGE		
OBJET : Sociétés Civiles Professionnelles / Sociétés de fait ou créées de fait Collaborateurs d'Avocat / Stations services		

Les sociétés civiles professionnelles et leurs associés (extrait de la fiche SYDOSI U-205).

Les sociétés civiles professionnelles (SCP) sont constituées par l'association de membres d'une même profession libérale pour exercer en commun leur profession. Les associés des SCP font apport à la société de leur clientèle dont ils cessent alors d'être propriétaires, contrairement aux associés de SCM qui conservent leur clientèle (cf. fiche 1). Normalement, les associés ne peuvent être membres que d'une seule SCP et ne peuvent plus exercer la même profession à titre individuel.

Classement des SCP dans la nomenclature des catégories juridiques

SCP	CJ	NAF
- d'avocats	6561	741A
- d'avocats auprès du Conseil d'Etat et de la cour de cassation	6562	741A
- d'avoués auprès des cours d'appel	6563	741A
- d'huissiers	6564	741A
- de notaires	6565	741A
- de commissaires Priseurs	6566	741A
- de greffiers de Tribunal de commerce	6567	741A
- de conseils juridiques	6568	741A
- de commissaires aux comptes	6569	741C
- de médecins	6571	851C
- de dentistes	6572	851E
- d'infirmiers	6573	851G
- demasseurs kinésithérapeutes, sage femme, audioprothésistes, ...	6574	851G
- de directeurs de laboratoires d'analyses médicales	6575	851K
- de vétérinaires	6576	852Z
- de géomètres-experts	6577	742B
- d'architectes	6578	742A
- d'administrateurs judiciaires	6585	741A
- de mandataires liquidateurs	6585	741A
- de conseils en brevets d'invention	6585	741A
- d'experts agricoles et fonciers et (ou) d'experts forestiers	6585	742C-020D

La raison sociale d'une SCP contient les noms, qualifications et titres professionnels des associés.

Les associés immatriculés (au titre d'une SCP uniquement) n'apparaissent pas dans la MCA-RP, car ils sont en singularité 34 (membre d'une société professionnelle) non retenue dans le fichier de référence.

Parfois il peut arriver que la MCA-RP fournisse plusieurs échos de même NAF à la même adresse. **Dans ce cas, la consigne est de coder à la SCP.**

En RBI, vérifier qu'il y a bien cohérence entre les données de l'écho retenu et les données déclarées par le recensé (notamment l'activité et la profession). Si ce n'est pas le cas, coder la NAF à partir de l'activité déclarée.

Exemple (établissement retenu en gras) : SCP de dentistes (NAF=851E)

```
R B I - RP99M14 *** Codage Etablissement ***   LR : 088   Mode : ETAB
Codage                                           Reste    26

DONNEES DU BI----- Age:54 Sexe : 1   Résid. : 13 103 SALON DE PROVENCE
Prof/grade :
Activité :
Nom, RS : SCP CAMPS-DEJOU-CONIGLIO-ROLLAND
LT : 0079 B NOSTRADAMUS           SALON DE PROVENCE           13 103
LE :

RECHERCHE ETAB.-- Nom, RS : SCP CAMPS-DEJOU-CONIGLIO-ROLLAND
Type rech      LT/LE N°   B/T Voie   Nom de voie           Dep Commune
Morale/Phys/Adr : A  LT   0079      B      NOSTRADAMUS           13 103

ECHOS TROUVES ***   3 LT Adr ; 0 LE      (AFFICHES,LT: 1 à 3 ;LE: à )
01 SCP CAMPS-DEJOU-CONIGLIO-ROLLAND 0079 B NOSTRADAMUS      13103 851E
02 CONIGLIO ALINE                0079 B NOSTRADAMUS      13103 851E
03 CAMPS JEAN JOSEPH              0079 B NOSTRADAMUS      13103 851E
```

```
DETAIL ECHO sur adresse LT N° 01   SIRET : 334 053 048 00016  -----
-----
Nom ou RS   : SCP CAMPS-DEJOU-CONIGLIO-ROLLAND
Sigle       :                               Categ Jurid° : 6572 Société civile profe
NAF         : 851E Pratique dentaire
Siège       : oui   Eff étab : 1,2 Sal           Eff ent : 1,2 Sal
```

```
DETAIL ECHO sur adresse LT N° 02   SIRET : 389 267 774 00013  -----
-----
Nom ou RS   : CONIGLIO ALINE
Sigle       :                               Categ Jurid° : 1500 Profession libérale
NAF         : 851E Pratique dentaire
Siège       : oui   Eff étab : 0 Sal           Eff ent : 0 Sal
```

```
DETAIL ECHO sur adresse LT N° 03   SIRET : 331 351 049 00019  -----
-----
Nom ou RS   : CAMPS JEAN JOSEPH
Sigle       :                               Categ Jurid° : 1500 Profession libérale
NAF         : 851E Pratique dentaire
Siège       : oui   Eff étab : 0 Sal           Eff ent : 0 Sal
```

Dans ce cas, on code à la SCP (en gras).

```
* (hors MCA-RP)
ROLLAND PHILIPPE THIERRY
(CJ=1500, SINGT=34 ; Siège : oui ; Eff étab : 0 Sal ; Eff ent : 0 Sal)
```


Les sociétés de fait ou créées de fait et leurs associés (extrait de la fiche SYDOSI U-284).

Les sociétés créées de fait et les sociétés de fait (SDF) sont constituées entre des personnes physiques ou morales pour exercer en commun des activités commerciales, artisanales (éventuellement civiles).

Elles sont classées dans les postes 2210 (SDF entre personnes physiques) et 2220 (SDF avec personne morale) de la nomenclature des catégories juridiques.

La raison sociale d'une SDF contient les noms des associés. **Les associés immatriculés (au titre d'une SDF uniquement) n'apparaissent pas dans la MCA-RP** car ils sont en singularité 31 (associé d'exploitation en commun) non retenue dans le fichier de référence.

Parfois il peut arriver que la MCA-RP fournisse plusieurs échos de même NAF à la même adresse. Dans ce cas, la consigne est de coder à la société de fait.

En RBI, vérifier qu'il y a bien cohérence entre les données de l'écho retenu et les données déclarées par le recensé (notamment l'activité et la profession). Si ce n'est pas le cas, coder la NAF à partir de l'activité déclarée.

Exemple (établissement retenu en gras)

R B I - RP99M14 *** Codage Etablissement *** LR : 088 Mode : ETAB									
Codage								Reste	
DONNEES DU BI----- Age : 54 Sexe : 1 Résid. : 13 047 ISTRES									
Prof/grade : /									
Activité :									
Nom, RS : SDF LABESCAT ROBERT & PRINGENT PHILIPPE									
LT : R DE LA POUTRE								13 047	
LE :									
RECHERCHE ETAB.-- Nom, RS : SDF LABESCAT ROBERT & PRINGENT PHILIPPE									
Type rech		LT/LE N°		B/T Voie		Nom de voie		Dep Commune	
Morale/Phys/Adr : A		LT		R		DE LA POUTRE		13 047	
ECHOS TROUVES *** 16 LT Adr ; 0 LE (AFFICHES,LT: 1 à 6 ;LE: à)									
01 SDF LABESCAT ROBERT & PRIGENT PH				R DE LA POUTRE				13047 851C	
02 PRIGENT PHILIPPE PAUL HENRI				0002 R DE LA POUTRE				13047 851C	

Dans ce cas, on code à la société de fait (en gras).

Les collaborateurs d'avocats et autres professions libérales

(extrait de la fiche SYDOSI U-290).

Les avocats collaborateurs d'un cabinet d'Avocats n'en sont pas les salariés. Ils sont immatriculés dans SIRENE à l'adresse d'exercice de l'activité et apparaissent dans la MCA-RP (SINGT=30, autre unité de 1ère espèce) avec une catégorie juridique de profession libérale (CJ=1500). Il n'y a pas de législation similaire pour les autres professions libérales mais il peut arriver que le même traitement soit appliqué à un membre d'une profession libérale qualifié de collaborateur.

Remarque : les « assistants collaborateurs » de professions libérales (SINGT=01 et CJ=1500) ont leur propre clientèle pour laquelle ils établissent leurs propres factures (ou feuilles de soins pour les kinésithérapeutes). Ils rétrocèdent une partie de leurs honoraires à l'autre praticien.

Parfois il peut arriver que la MCA-RP fournisse plusieurs échos de même NAF à la même adresse. **Dans ce cas, la consigne est de ne pas coder aux associés ni aux collaborateurs.** En RBI, vérifier qu'il y a bien cohérence entre les données de l'écho retenu et les données déclarées par le recensé (notamment l'activité et la profession). Si ce n'est pas le cas, coder la NAF à partir de l'activité déclarée.

Exemple :

```
R B I - RP99M14 *** Codage Etablissement *** LR : 088 Mode : ETAB
Codage Reste 26

DONNEES DU BI----- Age : Sexe : Résid. : 21 231 DIJON
Prof/grade : /
Activité :
Nom, RS : CABINET D'AVOCAT
LT : 0009 R LALLEMAND DIJON 21 231
LE :

RECHERCHE ETAB.-- Nom, RS : AVOCAT
Type rech LT/LE N° B/T Voie Nom de voie Dep Commune
Morale/Phys/Adr : A LT 0009 R LALLEMAND 21 231

ECHOS TROUVES *** 3 LT Adr ; 0 LE (AFFICHES,LT: 1 à 3 ;LE: à )
01 CABINET D'AVOCAT 0009 R ...APTISTE LALLEMAND 21231 741A
02 BATAILLARD CATHERINE SYLVIE 0009 R ...APTISTE LALLEMAND 21231 741A
03 MOREAU ISABELLE GABRIELLE ROLAND 0009 R ...APTISTE LALLEMAND 21231 741A
```

Dans ce cas, on code au cabinet d'avocat (en gras).

Les stations services (extrait de la fiche SYDOSI U-339).

Les postes de distribution de carburant (les cuves et les pompes) appartiennent soit à des propriétaires qui les exploitent, soit à des compagnies pétrolières. Il faut donc distinguer plusieurs cas :

1) les pompes appartiennent à l'exploitant

Il existe un seul établissement dans la MCA-RP correspondant à la station service, établissement de l'exploitant.

2) les pompes appartiennent à une compagnie pétrolière mais pas la station service

Il y a dans ce cas 2 établissements distincts pour la même station : un établissement secondaire de la compagnie pétrolière qui juridiquement est l'exploitant pour la distribution de carburant et un établissement de l'exploitant qui est l'employeur du personnel de l'ensemble de la station-service.

3) l'ensemble de la station-service appartient à la compagnie pétrolière

a - station service en location gérance

Dans ce cas, il n'y a dans la MCA-RP que l'établissement de l'exploitant locataire gérant.

b - station service en location gérance sous mandat

Il y a dans ce cas 2 établissements : un établissement secondaire de la compagnie pétrolière et un établissement de l'exploitant locataire gérant.

Dans le cas où la MCA-RP donne 2 échos à la même adresse (cas 2 et 3b), la consigne est de ne pas coder à l'établissement correspondant à la compagnie pétrolière.

Ainsi dans tous les cas, on codera à l'établissement de l'exploitant (vérifier que l'activité est bien commerce de détail de carburants, NAF=505Z).

Exemples (établissement retenu en gras) :

- cas 2 :

```
R B I - RP99M14 *** Codage Etablissement *** LR : 088 Mode : ETAB
Codage                               Reste      26

DONNEES DU BI----- Age :      Sexe :      Résid. : 75 114 PARIS
                        Prof/grade : POMPISTE/
                        Activité :

Nom, RS : STATION ESSO
LT : 0064 A DE NEW YORK                PARIS 16                75 116
LE :

RECHERCHE ETAB.-- Nom, RS : ESSO
Type rech      LT/LE N°  B/T Voie  Nom de voie      Dep Commune
Morale/Phys/Adr : A  LT   0064      A   NEW YORK                75 116

ECHOS TROUVES      2 LT Adr ; 0 LE      (AFFICHES,LT: 1 à 2 ;LE: à )
01 ESSO SOCIETE ANONYME FRANCAISE      0064 A DE NEW YORK      75116 505Z
02 SARL THE NEW STATION                0064 A DE NEW YORK      75116 505Z
```

```
DETAIL ECHO sur adresse LT N° 01 SIRET : 542 010 053 10361 -----
Nom ou RS : ESSO SOCIETE ANONYME FRANCAISE
Enseigne : ESSO SERVICE NEW YORK
Sigle :
Categ Jurid° : 5599 SA à conseil d'admin
NAF : 505Z Commerce de détail de carburants
Siège : non Eff étab : 0 Sal Eff ent : 1000 à 1999
```

```
DETAIL ECHO sur adresse LT N° 05 SIRET : 340 925 619 00017 -----
Nom ou RS : SARL THE NEW STATION
Enseigne : ESSO-NEW NEW YORK
Sigle :
Categ Jurid° : 5499 Société à responsabi
NAF : 505Z Commerce de détail de carburants
Siège : oui Eff étab : 1,2 Sal Eff ent : 1,2 Sal
```

Dans ce cas, on code à l'exploitant (en gras).

- cas 3b :


```

R B I - RP99M14 *** Codage Etablissement *** LR : 088 Mode : ETAB
Codage                                         Reste 26

DONNEES DU BI----- Age :      Sexe :      Résid. : 33 192 GRADIGNAN
                Prof/grade : /
                Activité :

Nom, RS : ESSO
LT : 0041 C DE GAULLE          GRADIGNAN          33 192
LE :

RECHERCHE ETAB.-- Nom, RS : ESSO
                Type rech      LT/LE N°      B/T Voie      Nom de voie      Dep Commune
Morale/Phys/Adr : A  LT      0041          C      DE GAULLE          33 192

ECHOS TROUVES      3 LT Adr ; 0 LE      (AFFICHES,LT: 1 à 3 ;LE: à )
01 ESSO SOCIETE ANONYME FRANCAISE 0041 C DU GENERAL DE GAULLE 33192 505Z
02 ESSO SERVICE GRADIGNAN          0041 C DU GENERAL DE GAULLE 33192 505Z
03 CHAREYRE                      0041 C DU GENERAL DE GAULLE 33192 505Z

```

```

DETAIL ECHO sur adresse LT N° 01 SIRET : 542 010 053 00024 -----
Nom ou RS : ESSO SOCIETE ANONYME FRANCAISE
Enseigne :
Sigle :
Adresse : 0041 CRS DU GENERAL DE GAULLE
          33 192 GRADIGNAN
NAF : 505Z Commerce de détail de carburants
Siège : non Eff etab : 0 Sal Eff ent : 1000 à 1999

```

```

DETAIL ECHO sur adresse LT N° 02 SIRET : 342 837 820 00030 -----
Nom ou RS : CHAREYRE
Enseigne : ESSO SERVICE GRADIGNAN
Sigle :
Adresse : 0041 CRS DU GENERAL DE GAULLE
          33 192 GRADIGNAN
NAF : 505Z Commerce de détail de carburants
Siège : oui Eff etab : 3 à 5 Sal Eff ent : 3 à 5 Sal

```

Dans ce cas, on code à l'exploitant (en gras).

	REF. : 15/CA-RBI	Nb PAGES : 2
Classement RME-RBI ETABLISSEMENT CONSIGNE DE CODAGE		
OBJET : Communautés urbaines / SERNAM		

Communautés urbaines (voir fiche SYDOSI U-005)

Les communautés urbaines (CU) sont des établissements publics à caractère administratif ; elles regroupent plusieurs communes d'une agglomération de plus de 20 000 habitants et assument la compétence normalement attribuée aux communes en matière d'urbanisme et d'organisation des services. (création et réalisation de zones d'activité industrielle, transports urbains, voirie...).

On dénombre 13 communautés urbaines :

- ALENCON
- ARRAS
- BORDEAUX
- BREST
- CHERBOURG
- CREUSOT-MONCEAU
- DUNKERQUE
- LILLE
- LYON
- MANS
- NANCY
- NANTES
- STRASBOURG

La consigne pour les coder est :

- **en RME :**

Si on trouve à l'adresse (une seule adresse en RME), un établissement de CU ou bien un sous-traitant, on code l'établissement (voir ci-après les domaines de compétences des CU).

S'il n'y a pas d'adresse ou si l'on ne trouve rien à l'adresse ou bien encore si l'on ne peut départager plusieurs échos (NAF différentes notamment), envoyer en RBI.

- **en RBI :**

- adresses simples : idem à la RME
- adresses doubles : le cas le plus fréquent devrait être
 - NRS=CU
 - LT : adresse établissement de CU ou sous-traitant
 - LE : adresse CU siège
 - => coder au LT
- dans tous les autres cas, chiffrer l'activité.

Domaines de compétences des CU

Domaines	Compétences
1. Développement et aménagement économique, social et culturel de l'espace communautaire.	<ul style="list-style-type: none"> * Création, aménagement, entretien et gestion de zones d'activité industrielle, commerciale, tertiaire, artisanale, touristique, portuaire ou aéroportuaire. * Actions de développement économique * Construction ou aménagement, entretien gestion et animation d'équipements ou de réseaux d'équipements (culture, sport...) lorsqu'ils sont d'intérêt communautaire. * Lycées et collèges dans les conditions fixées par la loi.
2. Aménagement de l'espace communautaire	<ul style="list-style-type: none"> * Schémas directeur et de secteur, POS ou document assimilé, création et réalisation de ZAC d'intérêt communautaire et, après avis des conseils municipaux, constitution de réserves foncières d'intérêt communautaire * Transports urbains, création ou aménagement et entretien de voirie, signalisation, parcs de stationnement. * Prise en considération d'un programme d'aménagement d'ensemble et secteurs d'aménagement du code de l'urbanisme
3. Equilibre social de l'habitat sur le territoire communautaire	<ul style="list-style-type: none"> * Programme local de l'habitat, * Politique du logement non social d'intérêt communautaire, politique du logement social dans son ensemble, actions en faveur du logement des personnes défavorisées par des opérations d'intérêt communautaire * Opérations programmées d'amélioration de l'habitat et actions de réhabilitation et de résorption de l'habitat insalubre lorsqu'elles sont d'intérêt communautaire
4. Politique de la ville dans la communauté	<ul style="list-style-type: none"> * Dispositifs contractuels (développement urbain, local et insertion économique et sociale). * Dispositifs locaux de prévention de la délinquance.
5. Gestion des services d'intérêt collectif	<ul style="list-style-type: none"> * Assainissement et eau * Cimetières (création, extension), crématoriums * Abattoirs, abattoirs-marchés et marchés d'intérêt national * Services d'incendie et de secours dans les conditions fixées par la loi.
6. Protection et mise en valeur de l'environnement et politique du cadre de vie	<ul style="list-style-type: none"> * Elimination et valorisation des déchets des ménages et assimilés * Lutte contre la pollution de l'air * Lutte contre les nuisances sonores

Source : Ministère de l'Intérieur - Direction Générale des Collectivités Locales

SERNAM (voir fiche SYDOSI relative à la SNCF : T-ASS.13)

Le SERNAM désigne le SERvice NATIONAL de Messagerie de la SNCF.

La consigne pour coder ces établissements est :

- si NRS=SERNAM, coder à la SNCF (NAF=601Z)
- si NRS=SERNAM TRANSPORT, coder à un établissement SERNAM (NAF=602L, 602M, 602P ou 634A selon le cas).

Selon l'adresse, s'assurer de la proximité ou non d'une gare SNCF.

- **en RME** : si on ne trouve pas d'établissement ou en cas de doute, envoyer en RBI
- **en RBI** : si on ne trouve pas d'établissement, chiffrer l'activité parmi les codes NAF cités ci-dessus.

	REF. : 16/CA-RBI	Nb PAGES : 2
Classement RBI PROFESSION AIDE AU CODAGE		
OBJET : Métiers du ski		

Cette fiche constitue une aide au codage de la profession des personnels des stations de ski. Elle a été constituée à partir de la nomenclature PCS et des cas transmis par les équipes RBI.

Cette liste n'est pas exhaustive et pourra être complétée ultérieurement.

Employés des remontées mécaniques

Métier	Code PCS
Coordonnateur de remontées	6512
Employé de remontées mécaniques	6512
Aide conducteur (remontée filo-guidée)	6512
Assistant de piste	6512
Conducteur de remontées mécaniques	6512
Conducteur de télécabine	6512
Conducteur de téléphérique	6522
Cabinier de téléphérique	6522
Conducteur de télésiège	6512
Conducteur de téléski	6512
Conducteur de funiculaire	6522
Perchiste	6512

Entretien des pistes

Métier	Code PCS
Ouvrier attaché à la production de neige	6243
Conducteur d'engins de damage	6243

Sécurité des pistes

Métier	Code PCS
Pisteur-patrouilleur	4233
Pisteur-secouriste	4233
Pisteur	4233

Responsables

Métier	Code PCS
Directeur de station	3751
Chef de secteur	6512
Chef de secteur pistes	6512
Responsable piste skis	6512, 6522
Responsable d'équipe de pisteurs-patrouilleurs	4233
Chef du service sécurité des pistes	5317
Responsable d'une équipe d'exploitation	6512 - 4642
Responsable de remontées mécaniques	6512 - 4642
Adjoint de chef de secteur de remontées mécaniques	6512
Chef de secteur de remontées mécaniques	6512 - 4642
Responsable de l'exploitation et de la maintenance d'une installation de production de neige	6243
Responsable d'équipe d'engins de damage	6243
Chef de service damage	6243
Chef de garage	4881 si mécanique 4642

Moniteurs

Métier	Code PCS
Aspirant-guide (alpinisme)	4233
Guide de haute montagne	4233
Moniteur de ski	4233

Commerciaux

Métier	Code PCS
Skiman : vendeur d'articles de sport et de plein air	5514, 2215 si indépendant
Responsable de centrale de réservation	4641

	REF. : 17/CA-RBI	Nb PAGES : 1
Classement <div style="text-align: center;"> RBI PROFESSION AIDE AU CODAGE </div>		
OBJET : Libellés ambigus		

Manager, assistant manager de la restauration rapide : on les code en 4612 - maîtrise et techniciens administratifs - s'ils se déclarent agent de maîtrise ou cadre et en 5611 - serveurs et commis de restaurants ou de café - dans les autres cas.

Congé parental : par défaut, on code au métier exercé s'il est indiqué, sinon on code à blanc.

Personnels des organisations internationales et des ambassades : on peut les coder comme des fonctionnaires.

Professions antérieures

Codage d'une profession antérieure avec la variable INAC à 8 (autre) : si la personne recensée a 65 ans ou plus, on la code comme retraitée (codes CS 71 à 78) et si elle a moins de 65 ans, on la code dans les CS 11 à 69.

	REF. : 18/CA-RBI	Nb PAGES : 7
Classement RBI PROFESSION AIDE AU CODAGE		
OBJET : Liste des symboles des grades de la SNCF et des libellés associés transmise par la DR de Bourgogne		

Symbole du grade	Libellé du grade
AAD	AGENT ADMINISTRATIF
AADHK	AGENT ADM HAUTEMENT QUALIFIE
AADK	AGENT ADMINISTRATIF QUALIFIE
AADP	AGENT ADMINIST QUALIFIE TP
AADP	AGENT ADMINISTRATIF PRINCIPAL
AADS	AGENT ADMINISTRATIF SPECIALISE
AADSP	AGENT ADMINISTRATIF SPEC PPAL
AAM	AGENT APPRO. MATERIEL
AANTR	ANIMATEUR
AAV	AGENT ATELIER-EQUIPEMENT
AC	AGENT SERVICE COMMERCIAL
ACAMM	AGENT DE MAITRISE MATERIEL
ACAMMH	AGENT MAITRISE MATERIEL HC
ACAMMP	AGENT DE MAITRISE MATERIEL
ACAMPH	AGENT MAITRISE MAT. PPAL HC
ACATMM	AGENT TECHN. MAITRISE MATERIEL
ACCADH	AGENT CADRE ADMINISTRATIF HC
ACCAMH	AGENT CADRE MAINTENANCE MAT HC
ACCAMP	AGENT CADRE MAINTENANCE MAT. P
ACCMTP	AGENT CONTREMAITRE TP
ACM	AGENT SERVICE COM MONITEUR
ACMP	AGENT SERV COM MONITEUR PPAL
ACMPY	AGENT SERV COM MONITEUR
ACMY	AGENT SERVICE COM MONITEUR
ACP	AGENT SERVICE COMMERCIAL PPAL
ACS	AGENT SERVICE COM SPECIALISE
ACSG	AGENT SERVICE COM EN STAGE
ACSP	AGENT SERV COM SPECIALISE PPAL
ACT	AGENT SERVICE COM DES TRAINS
ACTP	AGENT SERV COM DES TRAINS PPAL
ACTSG	AGT SERV COM DES TRAINS EN STA
ACUIZR	AIDE CUISINIER
AE	AGENT D'EXPLOITATION
AEMP	AGENT D'ETUDES MATERIEL PPAL
AEMPH	AGENT ETUDES MATERIEL PPAL HC
AENKV	AGENT D'ENTRETIEN QUALIFIE V
AENV	AGENT D'ENTRETIEN EQUIPEMENT
AENV	AGENT ENTRETIEN EQUIPEMENT TP
AENVV	AGENT D'ENTRETIEN V PRINCIPAL
AEP	AGENT D'EXPLOITATION PRINCIPAL
AEV	AGENT D'ETUDES EQUIPEMENT
AGADA	AGT SCES ADMIN. CLASSE A
AGADB	AGT SCES ADMIN. CLASSE B
AGADC	AGT SCES ADMIN. CLASSE C
AGAPCF	CONTRATS APPRENTIS. SUITE CFC
AGAPP	CONTRATS APPRENTISSAGE
AGCA	AGENT COMMERCIAL CLASSE A
AGCB	AGENT COMMERCIAL CLASSE B

Symbole du grade	Libellé du grade
AGCC	AGENT COMMERCIAL CLASSE C
AGCEC	CONTRATS EMPLOI CONSOLIDE
AGCES	CONTRATS EMPLOI SOLIDARITE
AGCEV	CONTRATS EMPLOI VILLE
AGCIFR	CONVENTION CIFRE
AGCOLL	AGENT DE COLLECTIVITE
AGCOR	CONTRATS D ORIENTATION
AGCRE	CONTRAT DE RETOUR A L EMPLOI
AGCTA	AGT COMMERCIAL TRAINS CLASSE A
AGCTB	AGT COMMERCIAL TRAINS CLASSE B
AGCTC	AGT COMMERCIAL TRAINS CLASSE C
AGENTQ	AGENT ENTRETIEN QUALIFIE
AGING	APPRENTIS INGENIEURS
AGKA	AGENT SERNAM CLASSE A
AGKB	AGENT SERNAM CLASSE B
AGKC	AGENT SERNAM CLASSE C
AGM	AGENT MATERIEL
AGMAA	AGT APPROVISIONNEMENT CLASSE A
AGMAB	AGT APPROVISIONNEMENT CLASSE B
AGMAC	AGT APPROVISIONNEMENT CLASSE C
AGMAVA	AGENT ATELIER V CLASSE A
AGMAVB	AGENT ATELIER V CLASSE B
AGMAVC	AGENT ATELIER V CLASSE C
AGMLA	AGENT DE LOGISTIQUE CLASSE A
AGMLB	AGENT DE LOGISTIQUE CLASSE B
AGMLC	AGENT DE LOGISTIQUE CLASSE C
AGMMA	AGT MAINT. MAT. CLASSE A
AGMMB	AGT MAINT. MAT. CLASSE B
AGMMC	AGT MAINT. DU MAT. CLASSE C
AGMP	AGENT MATERIEL PRINCIPAL
AGQUA	CONTRATS DE QUALIFICATION
AGQUCF	CONTRATS DE QUALIFICATION CFC
AGSUPH	AGENT SURVEILLANCE PPAL HC
AGSUV	AGENT DE LA SURVEILLANCE
AGSUVH	AGENT DE LA SURVEILLANCE HC
AGSUVV	AGENT DE LA SURVEILLANCE PPAL
AGTANC	AGT ANNEXE C RPS 25
AGTANC	AGT ANNEXE C RPS 25
AGTANC	AGT ANNEXE C RPS 25
AGTEC	APPRENTIS TECHNICIENS
AGTEJC	EMPLOIS JEUNES ANNEX C RPS25
AGTENT	AGENT D'ENTRETIEN
AGTMA	AGENT MOUVEMENT CLASSE A
AGTMB	AGENT MOUVEMENT CLASSE B
AGTMC	AGENT MOUVEMENT CLASSE C
AGTMMA	AGT MOUV.MAN.MANUT. CLASSE A
AGTMMB	AGT MOUV.MAN.MANUT. CLASSE B
AGTMMB	AGT MOUV.MAN.MANUT. CLASSE B
AGTMMC	AGT MOUV.MAN.MANUT. CLASSE C
AGTNCO	AGENT TECHNIQUE COLLECTIVITE
AGTTA	AGENT TRACTION CLASSE A
AGVA	AGENT D'ENTRETIEN V CLASSE A
AGVB	AGENT D'ENTRETIEN V CLASSE B
AGVC	AGENT D'ENTRETIEN V CLASSE C
AGVG1	AGT GARDE-BARRIERES CLASSE G
AGVG2	AGT GARDE-BARRIERES CLASSE G
AICR	AIDE-CONDUCTEUR
AIE	AGENT DES INSTAL ELECTRIQUES
ALG	AGENT DE LOGISTIQUE
AM	AGENT DE MESSAGERIES
AMAM	AGT MAITRISE APPRO. MATERIEL
AMAMH	AGT MAITRISE APPRO MATERIEL HC
AMAMP	AGT MAIT. APPRO. MATERIEL PPAL
AMAMPH	AGT MAIT. APPRO. MAT. PPAL HC

Symbole du grade	Libellé du grade
AMAV	AGENT MAITRISE ATELIER-EQUIPT
AMAVH	AGT MAITR ATELIER-EQUIPT HC TP
AMAVH	AGT MAITRISE ATELIER-EQUIPT HC
AMAVP	AGT MAITR ATELIER-EQUIPT PPAL
AMAVPH	AGT MAITR ATEL-EQUIPT PPAL HC
AMGM	AGENT MAITRISE GESTION MOYENS
AMGMH	AGENT MAITRISE GEST MOYEN HC
AMHK	AGENT DE MESSAGERIES HAUT QUAL
AMHKP	AGT DE MESSAG HAUT QUAL PPAL
AMK	AGENT DE MESSAGERIES QUALIFIE
AMKP	AGENT DE MESSAGERIES QUAL PPAL
AMM	AGENT MAITRISE MATERIEL
AMMH	AGENT MAITRISE MATERIEL HC
AMMP	AGENT MAITRISE MATERIEL PPAL
AMMPH	AGENT MAITR MATERIEL PPAL HC
AMP	AGENT DE MESSAGERIES PRINCIPAL
AMV	AGENT MOUVEMENT
AMVH	AGENT MOUVEMENT HORS CLASSE
AMVHM	AGENT MOUVEMENT HC MAN MANUT
AMVK	AGENT MOUVEMENT HAUTEMENT QUAL
AMVKH	AGENT MOUVEMENT HAUT QUAL HC
AMVKHM	AG MOUV HAUT QUAL HC MAN MANUT
AMVKM	AGENT MOUV HAUT QUAL MAN MANUT
AMVM	AGENT MOUVEMENT MANOEUV MANUT
AMVM	AGENT MOUVEMENT MAUNOEUV MANUT
AMVM	AGENT MOUVEMENT MAVOEUV MANUT
ANTRQ	ANIMATEUR QUALIFIE
ANTRQ	ANIMATEUR QUALIFIE
APAM	AGT PROFES. APPRO. MATERIEL
APAMP	AGT PROF. APPRO. MATERIEL PPAL
APAV	AGENT PROF ATELIER-EQUIPEMENT
APAVP	AGENT PROF ATELIER-EQUIPT PPAL
APLG	AGENT PROFESSIONNEL LOGISTIQUE
APLGP	AGENT PROFES. LOGISTIQUE PPAL
APM	AGENT PROFESSIONNEL MATERIEL
APMP	AGENT PROF MATERIEL PRINCIPAL
APP	APPRENTI
ARCOMP	ARTISTE DE COMPLEMENT
ARTANI	ARTISTE ANIMATEUR LOISIRAIL
AS	ASSIST DE SERVICE SOCIAL
ASD	ASSIST DE SCE SOCIAL DIRECTION
ASDH	ASSIST SCE SOCIAL DIRECTION HC
ASH	ASSIST DE SERVICE SOCIAL HC
ASP	ASSIST DE SERVICE SOCIAL PPAL
ASPH	ASSIST DE SCE SOCIAL PPAL HC
ASPHK	ASSIST SCE SOC PPAL HAUT QUAL
ASPK	ASSIST DE SCE SOCIAL PPAL QUAL
ASST	ASSIST DE SERVICE SOCIAL STAG
ATAM	AGT TECHNIQUE APPRO. MATERIEL
ATAMP	AGT TECH. APPRO. MATERIEL PPAL
ATAV	AGENT TECH ATELIER-EQUIPEMENT
ATAVP	AGENT TECH ATELIER-EQUIPT PPAL
ATENPV	AGENT TECH ENTRETIEN PPAL V
ATENV	AGENT TECHNIQUE D'ENTRETIEN V
ATM	AGENT TECHNIQUE MATERIEL
ATMM	AGENT TECHN. MAITRISE MATERIEL
ATMMH	AGENT TECH. MAITRISE MAT. HC
ATMP	AGENT TECHNIQUE MATERIEL PPAL
ATR	AGENT TRANSPORTS ROUTIERS
ATRC	AGENT TRANSPORTS ROUTIERS CONF
ATRS	AGENT TRANSPORTS ROUTIERS SPEC
ATRSP	AGENT TRANSP ROUT SPEC PPAL
ATT4	ATTACHE GROUPE 4
ATT5	ATTACHE GROUPE 5

Symbole du grade	Libellé du grade
ATT6B	ATTACHE GROUPE 6B
ATT7A	ATTACHE GROUPE 7A
ATTCAD	ATTACHE CADRE
ATTOPA	ATTACHE OPERATEUR A
ATTOPB	ATTACHE OPERATEUR B
ATTTS	ATTACHE TECHNICIEN SUPERIEUR
ATTTST	ATTACHE TECHNICIEN SUPERIEUR T
CAC	CADRE COMMERCIAL
CACD	CADRE COMMERCIAL DE DIRECTION
CACDH	CADRE COMMERCIAL DIRECTION HC
CACH	CADRE COMMERCIAL HORS CLASSE
CACP	CADRE COMMERCIAL PRINCIPAL
CACPH	CADRE COMMERCIAL PRINCIPAL HC
CAD	CADRE ADMINISTRATIF
CADD	CADRE ADM DE DIRECTION
CADDH	CADRE ADM DE DIRECTION HC
CADH	CADRE ADMINISTRATIF HC
CADP	CADRE ADMINISTRATIF PRINCIPAL
CADPH	CADRE ADMINISTRATIF PPAL HC
CALG	CHEF D'AGENTS DE LOGISTIQUE
CALGP	CHEF AGENTS LOGISTIQUE PPAL
CAMM	CADRE DE MAINTENANCE MATERIEL
CAMMH	CADRE MAINTENANCE MATERIEL HC
CAMMP	CADRE MAINT MATERIEL PRINCIPAL
CAMMPH	CADRE MAINT MATERIEL PPAL HC
CAMVTP	CHEF AGENT MOUVEMENT TP
CAPM	CADRE APPRO. MATERIEL
CAPMH	CADRE APPRO. MATERIEL HC
CAPMP	CADRE APPRO. MATERIEL PPAL
CAPMPH	CADRE APPRO. MATERIEL PPAL HC
CAV	CADRE ATELIER-EQUIPEMENT
CAVH	CADRE ATELIER-EQUIPEMENT HC
CAVP	CADRE ATELIER-EQUIPEMENT PPAL
CAVPH	CADRE ATELIER-EQUIPT PPAL HC
CBOR	CHEF DE BORD
CBORM	CHEF DE BORD MONITEUR
CBORMP	CHEF DE BORD MONITEUR PPAL
CBORP	CHEF DE BORD PRINCIPAL
CCLG	CHEF DE CHANTIER LOGISTIQUE
CCLGP	CHEF DE CHANTIER LOGIST. PPAL
CCM	CHEF DE CHANTIER MESSENGER.TP
CCM	CHEF DE CHANTIER MESSAGERIES
CCMP	CHEF DE CHANTIER MESSAG PPAL
CCRN	CHEF DE CIRCONSCRIPTION
CCRNP	CHEF DE CIRCONSCRIPTION PPAL
CCRNPH	CHEF CIRCONSCRIPTION PPAL HC
CCUIZ	CHEF DE CUISINE
CCUIZ	CHEF DE CUISINE
CCV	CHEF DE CENTRE EQUIPEMENT
CCVP	CHEF DE CENTRE EQUIPEMENT PPAL
CDES	CONSEIL DE DIR EN ECON SOC FAM
CDES	CONSEIL DE DIR ECON SOC FAM HC
CDM	CHEF DE DEPARTEMENT MESSAG
CDMH	CHEF DE DEPARTEMENT MESSAG HC
CDSG	CADRE DE DIRECTION SURV GALE
CDSGH	CADRE DIRECTION SURV GALE HC
CDT	CHEF DE DISTRICT
CDTP	CHEF DE DISTRICT PRINCIPAL
CDTPH	CHEF DE DISTRICT PRINCIPAL HC
CEM	CADRE D'ETUDES MATERIEL
CEMH	CADRE D'ETUDES MATERIEL HC
CEMNTP	CHEF D'EQUIPE DE MANUTENT TP
CEMP	CADRE D'ETUDES MATERIEL PPAL
CEMPH	CADRE ETUDES MATERIEL PPAL HC

Symbole du grade	Libellé du grade
CEPV	CHEF D'EQUIPE PPAL EQUIPEMENT
CEPVJ	CHEF D'EQUIPE PPAL EQUIPEMENT
CESF	CONSEIL EN ECONOMIE SOC ET FAM
CESFH	CONSEIL ECONOMIE SOC ET FAM HC
CESFP	CONSEIL ECON SOC ET FAM PPAL
CESFPH	CONSEIL ECON SOC FAM PPAL HC
CESFPK	CONSEIL ECON SOC FAM PPAL QUAL
CESFST	CONSEIL STAG EN ECON SOC FAM
CESPHK	CONSEIL ECON SOC FAM PPAL H Q
CESUV	CHEF D'EQUIPE DE LA SURV
CESUVP	CHEF D'EQUIPE DE LA SURV PPAL
CEV	CHEF D'EQUIPE EQUIPEMENT
CGM	CADRE GESTION DE MOYENS
CGMH	CADRE GESTION DE MOYENS HC
CGMP	CADRE GESTION DE MOYEN PPAL
CGMPH	CADRE GESTION DE MOYEN PPAL HC
CIFRE	CONVENTION CIFRE
CMT	CONTREMAITRE TP
COGAR	CONCIERGE GARDIEN D'IMMEUBLES
CONTCP	CONTRACTUEL CADRE PARTICULIER
CONTFG	CONTRACTUEL EN FORMATION GARE
CPSG	CADRE PPAL DE LA SURV GENERALE
CPSGH	CADRE PPAL DE LA SURV GALE HC
CRL	CONDUCTEUR DE LIGNE
CRLEL	CONDUCTEUR DE LIGNE ELEVE
CRLO	CONDUCTEUR DE LOCOTRACTEUR
CRLOH	CONDUCTEUR DE LOCOTRACTEUR HC
CRLP	CONDUCTEUR DE LIGNE PRINCIPAL
CRMP	CONDUCTEUR MANOEUVRE PARCOURS
CRMPP	CONDUCT MANOEUV PARCOURS PPAL
CSAD	CHEF DE SECTEUR ADMINISTRATIF
CSADP	CHEF DE SECTEUR ADM PRINCIPAL
CSEM	CHEF DE SECTEUR DE MESSAGERIES
CSEMP	CHEF DE SECTEUR DE MESSAG PPAL
CSG	CADRE DE LA SURVEILLANCE GALE
CSGH	CADRE DE LA SURV GENERALE HC
CSN	CHEF DE SECTION
CSNM	CHEF DE SECTION DE MESSAGERIES
CSNMH	CHEF DE SECTION MESSAGERIES HC
CSNMP	CHEF DE SECTION DE MESSAG PPAL
CSNMPH	CHEF DE SECTION MESSAG PPAL HC
CSNP	CHEF DE SECTION PRINCIPAL
CSRMV	CHEF DE SECTEUR MOUVEMENT
CSRMVH	CHEF DE SECTEUR MOUVEMENT HC
CSUIE	CHEF DE SURVEILLANCE DES IE
CSUIE	CHEF SURVEILLANCE PPAL DES IE
CSUV	CHEF DE LA SURVEILLANCE
CSUVP	CHEF DE LA SURVEILLANCE PPAL
CTMA	CHEF TECHNICIEN MEDICAL
CTMAH	CHEF TECHNICIEN MEDICAL HC
CTMAP	CHEF TECHNICIEN MEDICAL PPAL
CTMAPH	CHEF TECHN MEDICAL PPAL HC
CTMV	CADRE TRANSPORT MOUVEMENT
CTMVH	CADRE TRANSPORT MOUVEMENT HC
CTMVP	CADRE TRANSPORT MOUVT PPAL
CTMVPH	CADRE TRANSPORT MOUVT PPAL HC
CTT	CADRE TRANSPORT TRACTION
CTTH	CADRE TRANSPORT TRACTION HC
CTTP	CADRE TRANSPORT TRACTION PPAL
CTTPH	CADRE TRANSPORT TRACT PPAL HC
CTV	CADRE TECHNIQUE EQUIPEMENT
CUIZR	CUISINIER
CV	CADRE EQUIPEMENT
CVD	CADRE EQUIPEMENT DE DIRECTION

Symbole du grade	Libellé du grade
CVDH	CADRE EQUIPEMENT DIRECTION HC
CVP	CADRE EQUIPEMENT PRINCIPAL
CVPH	CADRE EQUIPEMENT PRINCIPAL HC
EDTR	EDUCATEUR
EDTRHQ	EDUCATEUR HAUTEMENT QUALIFIE
EDTRQ	EDUCATEUR QUALIFIE
EDTRQ	EDUCATEUR QUALIFIE
ELCAD	ELEVE CADRE ADMINISTRATIF
ELCTMV	ELEVE CADRE TRANSPORT MOUVT
EMIMMA	EMPLOYE D'IMMEUBLES
ESF1	PERSONNEL ECONOMIE SOC CAT 1
ESF2	PERSONNEL ECONOMIE SOC CAT 2
ESF3	PERSONNEL ECONOMIE SOC CAT 3 TP
ESF4	PERSONNEL ECONOMIE SOC CAT 4
ESF5	PERSONNEL ECONOMIE SOC CAT 5
ESFA	PERSONNEL ECONOMIE SOC CAT A
FS	CADRE SUPERIEUR
GABE1	GARDE-BARRIERES DE 1ERE CLASSE
GABE2	GARDE-BARRIERES DE 2EME CLASSE
GPA	GERANT DE POINT D'ARRET
GPN	GERANT DE PASSAGE A NIVEAU
IGAM	INGENIEUR APPRO. MATERIEL
IGAMH	INGENIEUR APPRO. MATERIEL HC
IGAV	INGENIEUR ATELIER-EQUIPEMENT
IGAVH	INGENIEUR ATELIER-EQUIPT HC
IGCSN	INGENIEUR CHEF DE SECTION
IGCSNP	INGENIEUR CHEF DE SECTION PPAL
IGEM	INGENIEUR D'ETUDES MATERIEL
IGEMH	INGENIEUR D'ETUDES MATERIEL HC
IGGM	INGENIEUR GESTION DE MOYENS
IGGMH	INGENIEUR GESTION DE MOYENS HC
IGMM	INGENIEUR MAINTENANCE MATERIEL
IGMMH	INGENIEUR MAINT MATERIEL HC
IGTE	INGENIEUR TRANSPORT EXPLOIT
IGTEH	INGENIEUR TRANSPORT EXPLOIT HC
IGTT	INGENIEUR TRANSPORT TRACTION
IGTTH	INGENIEUR TRANSPORT TRACT HC
INF	INFIRMIERE
INFC	INFIRMIERE CHEF
INFCH	INFIRMIERE CHEF HORS CLASSE
INFCP	INFIRMIERE CHEF PRINCIPALE
INFCPH	INFIRMIERE CHEF PRINCIPALE HC
INFD	INFIRMIERE DE DIRECTION
INFDH	INFIRMIERE DE DIRECTION HC
INFP	INFIRMIERE PRINCIPALE
INFPH	INFIRMIERE PRINCIPALE HC
INTERV	INTERVENANT LOISIRAIL
INTOCC	INTERVENANT OCCASIONNEL
KV	CONTROLEUR EQUIPEMENT
KVH	CONTROLEUR EQUIPEMENT HC
KVP	CONTROLEUR EQUIPEMENT PPAL
MAENV	MAITRE AGENT D'ENTRETIEN V
MED	MEDECIN
MEDEPS	MEDECIN PSYCHOLOGUE
MEDETC	MEDECIN A TEMPS COMPLET
PARA1	PERSONNEL PARAMEDICAL CAT 1
PARA2	PERSONNEL PARAMEDICAL CAT 2
PARA3	PERSONNEL PARAMEDICAL CAT 3
PARA4	PERSONNEL PARAMEDICAL CAT 4
PARA4B	PERSONNEL PARAMEDICAL CAT 4B
PARA6	PERSONNEL PARAMEDICAL CAT 6
PARA6	PERSONNEL PARAMEDICAL CAT 6
PARA7	PERSONNEL PARAMEDICAL CAT 7
PARA7	PERSONNEL PARAMEDICAL CAT 7

Symbole du grade	Libellé du grade
PIGIST	PIGISTE
PSY6	PSYCHOLOGUE CAT 6
PSY7	PSYCHOLOGUE CAT 7
PSY8	PSYCHOLOGUE CAT 8
RGPA	REPLACANT GERANT PT D'ARRET
RGPN	REPLACANT GERANT DE PN
RSSVED	RESPONSABLE SERVICE EDUCATIF
RSSVTN	RESPONSABLE SERVICE TECHNIQUE
SECAS	SECRETAIRE ASST. SOCIALE
SGSNAV	STAGIAIRE SERVICE VILLE
STAGRE	STAGIAIRE
SUIE	SURVEILLANT DES INSTAL ELECT
SUTIE	SURVEILLANT TECH INSTAL ELECT
SUTPIE	SURVEILLANT TECH PPAL DES IE
TAD	TECHNICIEN ADMINISTRATIF
TADP	TECHNICIEN ADMINISTRATIF PPAL
TC	TECHNICIEN COMMERCIAL
TCP	TECHNICIEN COMMERCIAL PPAL
TCRN	TECHNICIEN DE CIRCONSCRIPTION
TCRNST	TECHNICIEN DE CIRCONSC STAGIAI
TDT	TECHNICIEN DE DISTRICT
TDTST	TECHNICIEN DE DISTRICT STAGIAI
TEV	TECHNICIEN EQUIPEMENT
TEVP	TECHNICIEN EQUIPEMENT PPAL
TEX	TECHNICIEN D'EXPLOITATION
TGM	TECHNICIEN GESTION MOYENS
TGMH	TECHNICIEN GESTION MOYENS HC
TMA	TECHNICIEN MEDICAL
TMAP	TECHNICIEN MEDICAL PRINCIPAL
TMAPH	TECHNICIEN MEDICAL PPAL HC
TTMV	TECHNICIEN TRANSPORT MOUVEMENT
TTMVH	TECHNICIEN TRANSPORT MOUVT HC
TTR	TECHNICIEN TRANSPORTS ROUTIERS
TTRC	TECHNICIEN TRANSP ROUT CONF
TTRHK	TECHNICIEN TRANSP ROUT H QUAL
TTRP	TECHNICIEN TRANSP ROUT PPAL

	REF. : 19/CA-RBI	Nb PAGES : 2
Classement RBI PROFESSION AIDE AU CODAGE		
OBJET : Cette fiche annule et remplace les pages 10 et 11 du document de consignes et d'aide au codage – Reprise des Bulletins individuels.		

Les fonctionnaires et agents de la SNCF, RATP, la Poste, France Télécom et EDF

	Ouvrier	Employé	Profession intermédiaire	Cadre supérieur
Fonction publique - Etat	62 A 68	5214, 5215, 5217, 5312, 5313, 5314, 5315, 5317	4514, 4522, 4734, 48	3311, 3312, 3313, 3317, 3318, 3321, 34, 3513
Impôts, Trésor, Douanes	62 A 68	5213	4512, 47	3311, 3314
Fonction publique - Collectivités Locales	62 A 68	5214, 5215, 5217, 5315	4232, 4233, 4513, 4734, 48	3311, 3312, 3316, 3513, 3534
Ecoles	62 A 68	5215, 5216	4211, 4214, 4215, 4221, 4224, 4227, 4793	3311, 3411, 3414, 3415
Hôpitaux	62 A 68	5214, 5221, 5222, 5223	4513, 43, 47	31, 3311, 3316, 34
PTT / La Poste	62 A 68	5211, 5212, 5215, 5217	4511, 4718, 4832	3311, 3312, 3315, 3317
SNCF	62 A 68	54	46, 47, 48	37, 38
RATP	62 A 68	54	46, 47, 48	37, 38
EDF	62 A 68	54	46, 47, 4717, 48	37, 38
Police	62 A 68	5311	4521	3311, 3317
France Télécom	62 A 68	5211, 5215	4511, 4718, 4832	3311, 3312, 3315

Remarques :

- Les fonctionnaires (Etat (PUB=1) et collectivités locales (code PUB=2)) et les agents de certains services publics (SNCF RATP EDF...) doivent déclarer leur grade pour être chiffrés ; c'est en effet ce dernier qui prime par rapport à la déclaration de profession qui est souvent très vague.
- Les salariés de l'Etat (code PUB=1) ou des collectivités locales (code PUB=2) sont codés comme des fonctionnaires y compris lorsqu'ils ne sont pas titulaires de la fonction publique (chargés de mission, contractuels, ...).

- **Ouvriers** : Le chiffrage des ouvriers d'Etat est le même que pour les ouvriers du privé.
- **Employés** : Le chiffrage des employés des services publics travaillant dans les établissements publics ou les sociétés nationales (code PUB=4) est identique à celui des personnes travaillant dans le privé. Une exception est faite pour les employés de France Télécom ayant conservé leur statut de fonctionnaire pour lesquels le code PUB=4 et le code PCS est celui des fonctionnaires.

Les grades équivalents aux employés sont les catégories C et D (CS = 52 : Employés civils et agents des services de la Fonction Publique).

- **Professions intermédiaires** : Les grades équivalents aux professions intermédiaires sont les catégories B codés en CS = 45 : « Professions intermédiaires administratives de la Fonction Publique ». La CS 42, « Instituteurs et assimilés », est réservée pour les enseignants (cf. II.2.5) et la CS 43, « Professions intermédiaires de la santé et du travail social », est réservée aux professions intermédiaires de la santé.
- **Cadres supérieurs** : Les grades équivalents aux cadres supérieurs sont les catégories A, CS = 33 : Cadres de la Fonction publique. La CS 34, « Professeurs, professions scientifiques », est réservée aux enseignants du supérieur et aux médecins salariés.

Les CS 42 ET 34 sont valables aussi pour les enseignants du privé.

La CS 47, « Techniciens », excepté le code 4795, « Experts indépendants de niveau technicien » concerne à la fois les salariés du secteur privé et ceux du secteur public.

Grades, classes, niveaux et appellations des employés de La Poste et de France Télécom

Classes	Niveaux	Appellations	Grades	Assimilés	Non-titulaires	Code PCS
IV	IV-6	Emplois supérieurs		A	ICS3C	3311, 3312, 3315, 3317
	IV-5					3311, 3312, 3315, 3317
	IV-4				ICS3B	3311, 3312, 3315, 3317
	IV-3				ICS3A	3311, 3312, 3315, 3317
	IV-2	Cadres supérieurs 2ème niveau	CS2		ICS2	3311, 3312, 3315, 3317
	IV-1	Cadres supérieurs 1er niveau	CS1		ICS1	3311, 3312, 3315, 3317
III	III-3	Cadres 2ème niveau	CA2	A	ACC33	3311, 3312, 3315, 3317
	III-2	Cadres 1er niveau	CA1	A	ACC32	3311, 3312, 3315, 3317
	III-1	Cadres d'exploitation (techniciens supérieurs)		B	ACC31	4511, 4718, 4832
II	II-3	Agents de maîtrise	AM	B	ACC23	4511, 4718, 4832
	II-2	Agents techniques et de gestion (ou collaborateurs) 2ème niveau	ATG2, COL2	B	ACC22	4511, 4718, 4832
	II-1	Agents techniques et de gestion (ou collaborateurs) 1er niveau	ATG1, COL1	B	ACC21	4511, 4718, 4832
I	I-3	Agents professionnels (qualifiés) 2ème niveau	APN2	C	ACC13	5211, 5212, 5215
	I-2	Agents professionnels (qualifiés) 1er niveau	APN1	C	ACC12	5211, 5212, 5215
	I-1	Agents professionnels		C	ACC11	5211, 5212, 5215

	REF. : 20/CA-RBI	Nb PAGES : 1
Classement RBI PROFESSION AIDE AU CODAGE		
OBJET : Professions spécifiques aux départements d'outre-mer		

Agent CGSS : la CGSS est la Caisse Générale de Sécurité Sociale. On code en fonction des variables annexes comme un salarié de la sécurité sociale.

Aide maitresse : on code comme une ASEM.

Bazardier (éventuellement fruits et légumes) : il s'agit de petits commerçants. On code selon la marchandise vendue et par défaut en 2213 – petits détaillants en alimentation générale.

Contrat CIA : il s'agit d'un contrat de retour à l'emploi (Contrat d'Insertion par l'Activité). On code selon le métier déclaré et s'il n'y en a pas, on code à blanc.

Coupeur (se), attacheur (se), planteur de canne à sucre : on les code en 6913, s'il s'agit d'ouvriers.

Gouacheur (se) : il s'agit d'un artiste peintre.

Homme de cour : il s'agit d'un homme toutes mains (chez un particulier), codé en 5632.

Jobbeur (annule et remplace la consigne p8 du document de consignes et d'aides au codage) : ouvrier au noir dans les métiers du bâtiment (maçonnerie, carrelage....) ou de l'entretien de jardins, très exceptionnellement dans l'agriculture. On code selon le métier déclaré, et s'il n'y en a pas, en 6899.

Orpailleur : synonyme chercheur d'or.

Indépendant : on code en 2174 – artisan des services divers.

Salarié :

- ouvrier qualifié : on code en 6246 s'il s'agit d'une exploitation à ciel ouvert et en 6245 sinon.
- ouvrier non qualifié : on code en 6742.
- agent de maîtrise : on code en 4831 ou en 4832.

Ouvrier indépendant : on rencontre de nombreux cas de personnes qui se déclarent de statut indépendant et ouvrier (par exemple maçon indépendant avec une position professionnelle d'ouvrier ou encore ouvrier indépendant), sans autre indication de nom-raison sociale.

Il peut s'agir dans certains cas de petites entreprises individuelles "au noir" où les personnes exercent plusieurs "jobs" à l'occasion. N'étant ni inscrites ni déclarées, on peut effectivement les considérer comme indépendants ou salariés. On code au mieux selon les variables annexes dont on dispose et si rien ne permet de trancher, on en choisit un en essayant de répartir entre les indépendants et les salariés.

Pacotilleur (se) : petit (re)vendeur de bimbelerie et autres objets pieux sur étalages. On code en 5515 s'il s'agit d'un salarié ou en 2216, s'il s'agit d'un indépendant.

Piroguier :

- Indépendant : on code en 2182.

- Salarié : - Si la NAF correspond à du transport de marchandises, on code en 6531 ou en 6532.

- Si la NAF correspond à du transport de touristes, on code en 5445.

Sculpteur de pirogue :

- Indépendant : on code selon le libellé et les variables annexes en 2132, en 2142 ou en 2143.

- Salarié : on code selon le libellé et les variables annexes en 6331, 6391 ou 6392 s'il s'agit d'un ouvrier qualifié et en 6899 s'il s'agit d'un ouvrier non qualifié.

	REF. : 21/CA-RBI	Nb PAGES : 2
Classement RBI PROFESSION AIDE AU CODAGE		
OBJET : Métiers du nucléaire et divers libellés ambigus		

Cette fiche constitue une aide au codage de la profession des personnels de l'industrie nucléaire.
Elle a été constituée à partir de la nomenclature PCS et des cas transmis par les équipes RBI.
Cette liste n'est pas exhaustive et pourra être complétée ultérieurement.

Métier	Code PCS
Agent de laboratoire	6254
Agent de production	6293, 6711
Agent de radioprotection	6251, 6751
Agent de traitement des déchets solides et / ou liquides	6891
Conducteur d'appareil de fabrication	6251, 6751
Conducteur d'exploitation	6293
Conducteur de tableau	6293
Décontamineur d'atelier, sur chantier, agent de décontamination	6254, 6891
Opérateur, ouvrier de fabrication, ouvrier de fabrication de matières nucléaires	6251, 6751
Rondier	4871, 6293
Surveillant d'exploitation	6293
Surveillant de tableau	6293
Technicien de radioprotection	4794, 6251, 6751

Responsables

Métier	Code PCS
Directeur de centrale	3810
Cadres des services administratifs et financiers	37
Ingénieurs et cadres techniques	38, 3821, 3825, 3839
Professions intermédiaires administratives et commerciales	46
Techniciens / agents de maîtrise	47, 4717, 4751 48, 4851, 4852, 4871

Entraîneur de chevaux : on code en 4233 s'il s'agit d'un salarié, en éleveur d'herbivores s'il s'agit d'un indépendant et en 1104 par défaut.

Technicien maintenance de distributeurs automatiques : on code en 4717 s'il déclare une fonction 2 ou 3 et comme un approvisionneur de distributeur sinon.

Agent d'exploitation de distributeurs automatiques : on code en 6324 ou en 6821 s'il déclare une fonction 2 ou 3 et comme un approvisionneur de distributeur sinon.

Approvisionneur de distributeurs automatiques :

- s'il déclare une fonction 8 – commerce, vente, on le code comme un vendeur (55) ou un commercial (46) selon la nature du produit vendu et par défaut en 5512.
- s'il déclare une autre fonction, on le code 6515 ou en 6793.
- sinon on code en 5512.

Couturiers dans l'industrie automobile : on les code comme les couturiers de l'industrie textile.

Ouvriers de l'industrie du tabac : on les code comme les ouvriers des industries agricoles et alimentaires.

	REF. : 22/CA-RBI	Nb PAGES : 1
Classement RBI ETABLISSEMENT AIDE AU CODAGE		
OBJET : Etablissements rencontrés en Guadeloupe		

Cette liste constitue une aide au codage lorsque les possibilités de recherche communale et départementale ont échoué ou qu'aucun des échos trouvés ne semble correspondre aux données du BI. Elle n'est pas exhaustive et pourra être enrichie ultérieurement.

Commerce en détail ou détaillé : il peut s'agir de "revendeurs (ses)". à leur compte, puisque ces personnes achètent quelques fruits ou légumes ou divers articles qu'ils revendent au détail un peu à la sauvette...

Libellé rencontré avec échec de la recherche communale et départementale	Il est possible de trouver des échos en reformulant de la façon suivante : on pourra donc, soit sélectionner l'un des échos trouvés, soit ne conserver que la NAF de l'un de ces échos
APAVE (9A 103)	APPAVE ASS PARISIEN PROPRIETAIRES APPAREIL VAPEUR
BUT	GOURBEYRE DISTRIBUTION OU LA GUADELOUPEENNE DISTRIBUTION
CAMP MILITAIRE, CAMP JAILLE, RÉGIMENT, BATAILLON	2 ^{EME} RSMA OU CODER LA NAF
CAR VER	SNC RECHERCHE ETUDES REALISATION
CASH AFFAIRE	SOCIÉTÉ ANTILLAISE DE CONFECTION
CAT ALIZE	ASSOC ACCUEIL SERVICE JEUNES HANDICAPÉS
CENCI	CHAMBRE DE COMMERCE INDUSTRIE
CGM	IL S'AGIT DE LA COMPAGNIE GÉNÉRALE MARITIME – NAF 611A
CHBR REG COMPTES	TRÉSORERIE
CLINIQUE ROSIER	DÉVELOPPEMENT FINANCES SANTÉ
CLINIQUE SAINT PIERRE	EXPLO CLINI DOCTE TIROLIEN
CRAQ	CENT RECH AGRO ANTILLES-GUYANE
EUROPRIM	SARL FLASH IMPRIM MULTI SERVICE
EVECHE	ASSOCIAT DIOCESAINE DE LA GPE
FÉDÉRATION ÉGLISES ADVENTISTE	FEDER ADVENTISTES 7 ^{EME} JOUR
LEADER PRICE	LP GUADELOUPE
MAPA	CTRE COM ACTION SOCIALE
NCG	NOUVELLE CARROSSERIE GUADELOUPEENNE
POLICE	DIR DÉPARTEMENTALE DES POLICES URBAINES OU SCE REG POLICE JUDICIAIRE OU CODER LA NAF
QUICK BUILDING	ENTREPRISE GENERALE DU BATIMENT
RECTORAT	INSPECTION ACADÉMIQUE OU EN CIRC
SANIP	SENA PROPRIÉTÉ ANTILLES
SODEXIS	SODEX CENTRALE EDOUARD
SPREF	SOUS-PRÉFECTURE, CODER AU DÉPARTEMENT DE LA GUADELOUPE
STORAVIE	CARAIBES STORES

	REF. : 23/CA-RBI	Nb PAGES : 1
Classement RBI ETABLISSEMENT AIDE AU CODAGE		
OBJET : Etablissements rencontrés en Martinique		

Cette liste constitue une aide au codage lorsque les possibilités de recherche communale et départementale ont échoué ou qu'aucun des échos trouvés ne semble correspondre aux données du BI. Elle n'est pas exhaustive et pourra être enrichie ultérieurement.

Commerce en détail ou détaillé : il peut s'agir de "revendeurs (ses)". à leur compte, puisque ces personnes achètent quelques fruits ou légumes ou divers articles qu'ils revendent au détail un peu à la sauvette...

Libellé rencontré avec échec de la recherche communale et départementale	Il est possible de trouver des échos en reformulant de la façon suivante : on pourra donc, soit sélectionner l'un des échos trouvés, soit ne conserver que la NAF de l'un de ces échos
3S	LES TROIS SARL
ADECCO	SOCIETE CARAIBEENNE DE PRESTATIONS
ANTILLES ANIMATION	REGIE PUBLICITE FRANCE ANTILLES
ARMEE AIR	FORCE AERIEN ANTILLES OU CODER LA NAF
AVIATION CIVILE	SERVICE DES BASES AERIENNES
COLGATE PALMOLIVE	SICANTILLES
COMES	SOCIETE MARTINICAISE CONSTRUCTION
EXODIS	NCR ANTILLES
FORT SAINT LOUIS	ÉTAT MAJOR DE L'ARMÉE DE TERRE
HERTZ	LOCATION VOITURE MARTINICAISE
IFMES	ASSOC MARTIN PROFE ECONOM SOCIAL
IMP	INSTITUT MEDICO-PEDAGOGIQUE
INFORMATIQ TELEMATIQ	INFOTEL
LOCAPRESS	CARIBANCHE
MOORINGS	SOC ANTILL EXPLOI PORT DE PLAISANCE
PLI	PLAN LOCAL INSERTION PAR ECONOMIE
POLICE	DIR DEP DES POLICES URBAINES DE LA MARTINIQUE OU CODER LA NAF
RECTORAT	SCE DEPART DE L'EDUCATION NAT
SECBA	SEC BA
SENNA	SENA PROPRETE ANTILLES
SIAFOS	SYND INTERCOM ASSAI F DE F OUEST
SICI	SOC INTER COMMERC INDUST
SICM	SOC MARTINICAISE CONSTRUCTION
SOCAPAL	SOCIÉTÉ MARTINICAISE DE PALETTISATION
TRIBUNAL	TGI, PALAIS DE JUSTICE

	REF. : 24/CA-RBI	Nb PAGES : 1
Classement RBI ETABLISSEMENT AIDE AU CODAGE		
OBJET : Etablissements rencontrés en Guyane		

Cette liste constitue une aide au codage lorsque les possibilités de recherche communale et départementale ont échoué ou qu'aucun des échos trouvés ne semble correspondre aux données du BI. Elle n'est pas exhaustive et pourra être enrichie ultérieurement.

Commerce en détail ou détaillé : il peut s'agir de "revendeurs (ses)". à leur compte, puisque ces personnes achètent quelques fruits ou légumes ou divers articles qu'ils revendent au détail un peu à la sauvette...

Libellé rencontré avec échec de la recherche communale et départementale	Il est possible de trouver des échos en reformulant de la façon suivante : on pourra donc, soit sélectionner l'un des échos trouvés, soit ne conserver que la NAF de l'un de ces échos
ADI	AGENCE DEPARTEMENTALE D INSERTION
APADAG	RASSEMBLEMENT DEFICIENTS AUDITIF
ARMEE	GROUPEMENT DU SERVICE MILITAIRE
BATIDEG	BATIMENT DISTRIBUTION ETUDES GUYANE
CAEB	CONSTRUCTION AGENCEMENT ETUDE BATIMENT
CSSG	CAISSE GENERALE DE SECURITE SOCIALE
MALUANA	FOYER THEATRE DE KOUROU
POLICE	DIR DEPARTEMENTALE DES POLICES URBAINES, DDCILEC
PROPRE	SARL GUYANE ENTRETIEN
RECTORAT	ACADEMIE DE LA GUYANE, INSP EDUC NATIONAL
SATP	DIR DEPARTEMENTALE DES POLICES URBAINES, DDCILEC

	REF. : 25/CA-RBI	Nb PAGES : 1
Classement RBI ETABLISSEMENT AIDE AU CODAGE		
OBJET : Etablissements rencontrés à la Réunion		

Cette liste constitue une aide au codage lorsque les possibilités de recherche communale et départementale ont échoué ou qu'aucun des échos trouvés ne semble correspondre aux données du BI. Elle n'est pas exhaustive et pourra être enrichie ultérieurement.

Commerce en détail ou détaillé : il peut s'agir de "revendeurs (ses)". à leur compte, puisque ces personnes achètent quelques fruits ou légumes ou divers articles qu'ils revendent au détail un peu à la sauvette...

Libellé rencontré avec échec de la recherche communale et départementale	Il est possible de trouver des échos en reformulant de la façon suivante : on pourra donc, soit sélectionner l'un des échos trouvés, soit ne conserver que la NAF de l'un de ces échos
AGEPAC	AGEPACOI
ALTJR	ASSOCIATION LES TÉMOINS DE JÉHOVAH (9D 408) – NAF 913A.
CHSR	CENTRE HOSPITALIER SUD RÉUNION, SOINS LONGUE DUREE
CISE	COMPAGNIE DE SERVICES ET D'ENVIRONNEMENTR - NAF 410Z.
COMATA	COMPAGNIE MARITIME DES TERRES AUSTRALES' (9D 407) – NAF 611A.
D.M.F	DIFFUSION MATÉRIELS FRIGORIFIQUES (9D 409) - NAF 516K.
FOL	FÉDÉRATION DES OEUVRES LAÏQUES – NAF 913E.
HOPITAL ISAUTIER, TERRE ROUGE, TERRE SAINTE, SAINT PIERRE, TAMPON	CENTRE HOSPITALIER SUD RÉUNION, SOINS LONGUE DUREE
IFREMER	INSTITUT FRANÇAIS DE RECHERCHE EXPLOITATION MER - NAF 732Z.
INSPECTION ACADÉMIQUE	RECTORAT, INSPECTION LE PORT 2 (9D 407) – NAF 751C.
MOSQUEE	ASS ISLAM (éventuellement) OU NAF 913A
POLICE	DIR DEP SECURITE PUBLIQUE DE LA REUNION OU CODER LA NAF
REUNION LOTERIE	SA HRL
SICASUD	SICA SUD CANNA
SODIN	DALLAGES INDUSTRIELS DE L'OCÉAN' (9D415) – NAF 266A.
SOMACON	SOCIÉTÉ MANUTENTION CONSIGNATION MARITIME) (9D 407) – NAF 631A.
SUCRERIE BOURBON	SUCRIERE, SUCRE NATUREL DE LA REUNION
TEMPLE PEROUMAL	ASSOCIATION HINDOUE DE ST PIERRE (existe également à St Paul)

	REF. : 26/CA-RBI	Nb PAGES : 1
Classement RBI ETABLISSEMENT - PROFESSION AIDE AU CODAGE		
OBJET : Codage de l'établissement et de la profession lorsque l'employeur est un établissement d'enseignement public / privé (hors formation des adultes et formation professionnelle)		

Codage de l'établissement

Etablissements de l'enseignement primaire :

- corps enseignant : tous les enseignants sont codés à l'établissement d'enseignement.
- autres employés : on code à l'établissement d'enseignement sauf pour ceux qui ont déclaré la Mairie comme NRS (cf. fiche de consigne n°5).

Autres établissements d'enseignement : on code à l'établissement d'enseignement dans tous les cas.

Codage de la profession

1) Cas des indépendants

Il n'y a pas de distinction public/privé. On les code en 22.

2) Cas des ouvriers

Il n'y a pas de distinction public/privé pour les CS 62 à 69.

3) Cas des employés, des professions intermédiaires et des cadres supérieurs

Domaine	Public	Privé
Personnel administratif et de la documentation	33, 35, 42, 45, 52	37, 42, 46, 54
Personnel de service	5216	5216, 5611
Personnel enseignant (cf manuel de consignes), surveillants, conseillers d'éducation	34, 42	

Exemples :

Employés administratifs :

- secrétaire : on code en 5214 ou en 5215 selon le grade dans un établissement public, mais en 5411 dans un établissement privé.

- documentaliste : on code en 3513 dans un établissement public, mais en 4231 ou en 3728 dans un établissement privé.

	REF. : 27/CA-RBI	Nb PAGES : 2
Classement RBI PROFESSION AIDE AU CODAGE		
OBJET : Métiers de l'aéronautique		

Cette fiche constitue une aide au codage de la profession des personnels de la fabrication et de la maintenance aéronautique. Elle a été constituée à partir de la nomenclature PCS et des cas transmis par les équipes RBI.

Cette liste n'est pas exhaustive et pourra être complétée ultérieurement.

Fabrication (sauf ingénieurs, cadres)	
Métier	Code PCS
Agent structures composites, ajusteur composites	6231, 6723
Ajusteur-monteur aéronautique	6231, 6723
Assembleur au plan	6221, 6722
Cableur en aéronautique	6214, 6711
Chaudronnier-tôlier, chaudronnier aéronautique	6221, 6722
Contrôleur de fabrication	6236, 6723
Contrôleur de structure des matériaux	6236, 6723
Dessinateur en construction hydraulique et pneumaticien	4721, 4722
Dessinateur-projeteur en construction aéronautique	4721
Electricien en aéronautique	6214, 6711
Electromécanicien d'aéronautique	6214, 6711
Etinceleur	6203, 6227, 6721, 6723
Gratteur	6231, 6723
Hydraulicien	4723, 6231, 6723
Maquettiste d'aéronautique	6231, 6723
Mécanicien commandes de vol	6231, 6723
Mécanicien de cellule	6231, 6723
Mécanicien de piste aéronautique	6231, 6723
Mouleur en stratifiés	6237, 6723
Opérateur-régleur sur machine-outils	6203, 6227, 6721, 6722
Pantogreveur	6203, 6227, 6721
Pistoletier	6237, 6723
Planeur	6221, 6722
Plieur	6221, 6722
Pneumaticien	4723, 6231, 6723
Qualiticien	6236, 6723
Redresseur	6221, 6722
Stratifieur	6237, 6723
Technicien d'atelier, de traitement thermique, de traitement de surfaces	6237, 6723
Traceur en construction aéronautique	6235, 6723
Tuyauteur aéronautique	6222, 6722

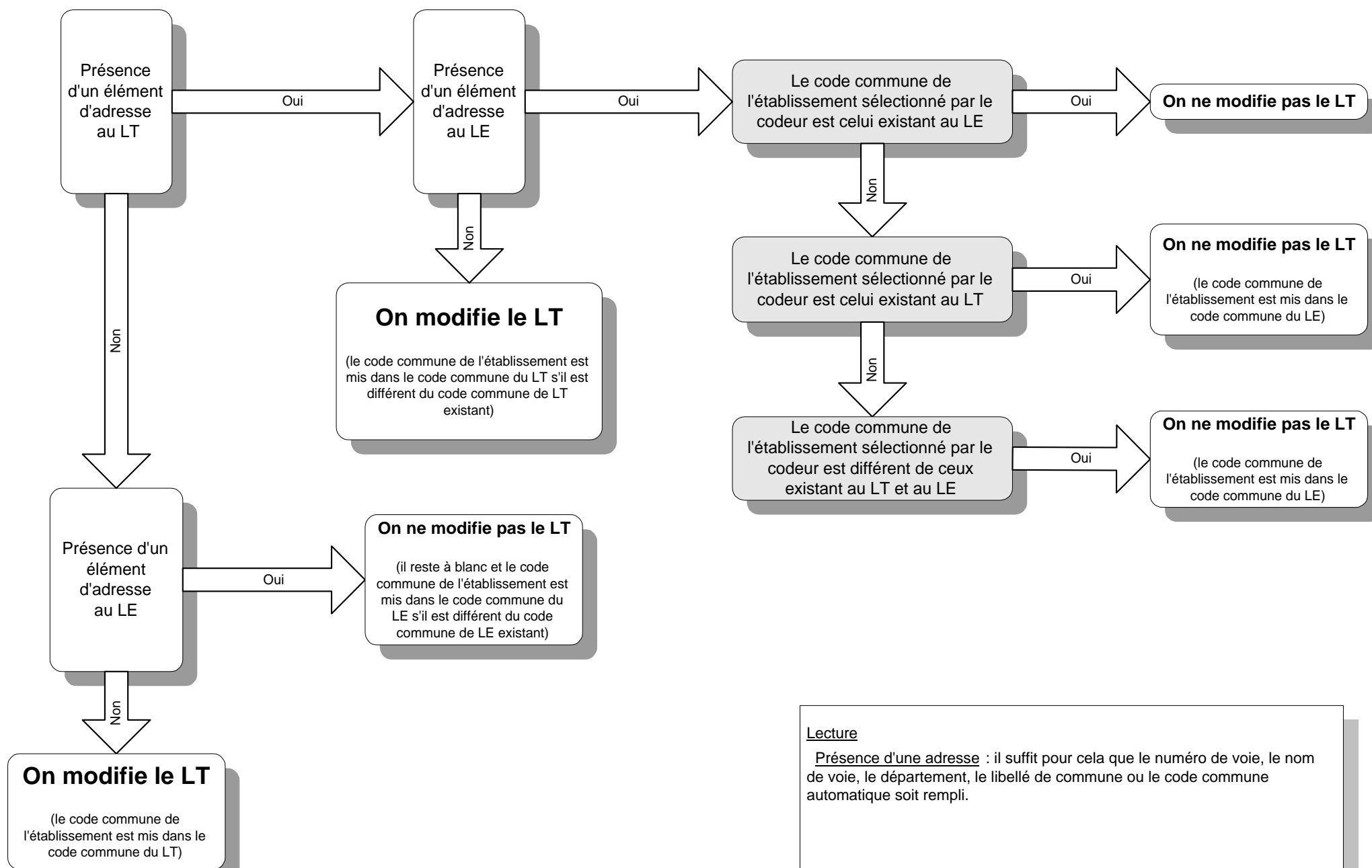
Maintenance (sauf ingénieurs, cadres)

Métier	Code PCS
Agent technique automatique	6201, 6723
Hydraulicien	4723, 6201, 6723
Instrumentiste de bord-radio	4717, 6202, 6711
Maintenicien	4723, 6201, 6723
Mécanicien avion (cellule, monteur, électricité)	4723, 6201, 6202, 6711, 6723
Mécanicien d'escalier	4723, 6201, 6723
Mécanicien de piste	4723, 6201, 6723
Mécanicien équipement électronique	4717, 6202, 6711
Mécanicien instruments de bord	4723, 6201, 6723
Mécanicien motoriste aéronautique	4723, 6201, 6723
Mécanicien révision mécanique	4723, 6201, 6723
Metteur au point aéronautique	4723, 6201, 6723
Metteur au point révision instruments de bord, radio, électricité, électronique	4717, 6201, 6202, 6711, 6723
Pneumaticien	4723, 6201, 6723
Technicien de maintenance automatisées	4717, 6201, 6723

Responsables

Métier	Code PCS
Directeur	38
Cadres des services administratifs et financiers	37
Ingénieurs et cadres techniques	38, 3821, 3822, 3831, 3832, 3852
Rédacteur de notices techniques	3829
Professions intermédiaires administratives et commerciales	46
Techniciens / agents de maîtrise, chef de groupe, chef d'atelier, chef d'équipe, moniteur, dispatcheur de technicien de maintenance	47, 4717, 4721, 4722, 4723, 4821, 4822, 4881, 4882, 4883

<p>Traitement des communes de lieu de travail et de lieu d'établissement en RBI lorsque le codeur sélectionne un établissement</p>



Indicateurs de codage en sortie de Reprise des Bulletins individuels pour les variables établissement, profession actuelle et profession antérieure

ISIR		IPROF		ICSA	
O	Etablissement codé par l'opérateur RBI	O	Profession codée par l'opérateur RBI	O	Profession antérieure codée par l'opérateur RBI
		I	Ancien W (*)codé automatiquement en RBI suite au codage de l'établissement par l'opérateur RBI		
		J	Ancien W (*)codé automatiquement en RBI avec variable hors établissement manquante suite au codage de l'établissement par l'opérateur RBI		
		B	Ancien W (*)codé par l'opérateur RBI		

(*) Profession actuelle dont l'indicateur de codage était à W (codé avec une information manquante établissement à l'issue de la phase de codage automatique.